

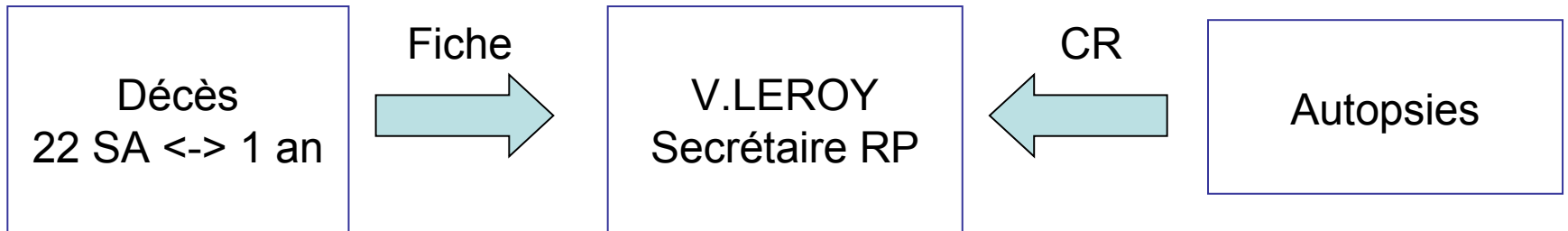
# Registre des décès foeto-infantiles 2005-2006-2007

P.THIBON  
B.GUILLOIS  
Juin 2008

# Rappel : méthode

---

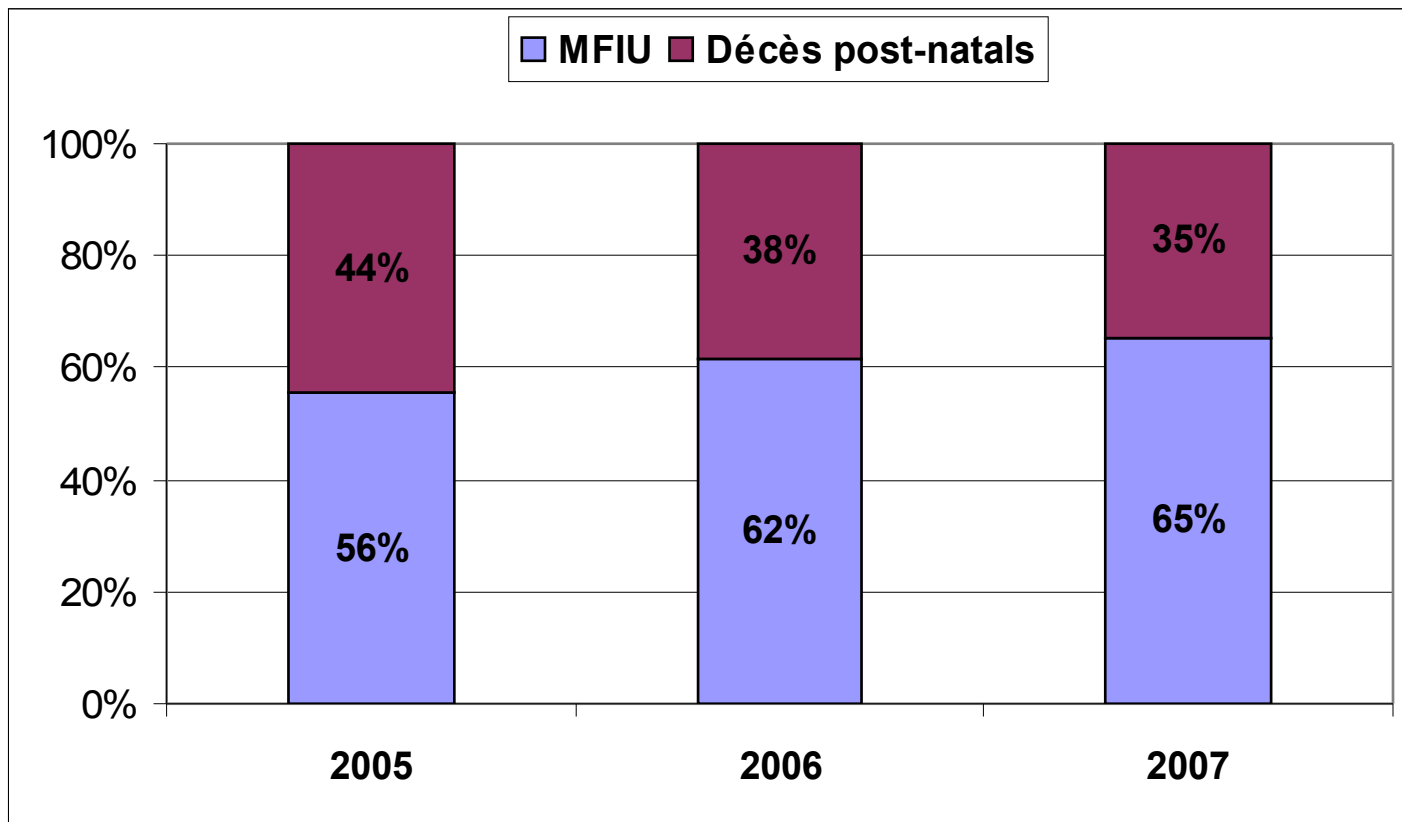
- Morts foetales  $\geq 22$  SA (hors IMG), et décès post-natals entre la naissance et 1 an
- Registre exhaustif depuis 2005



# Répartition des décès (1)

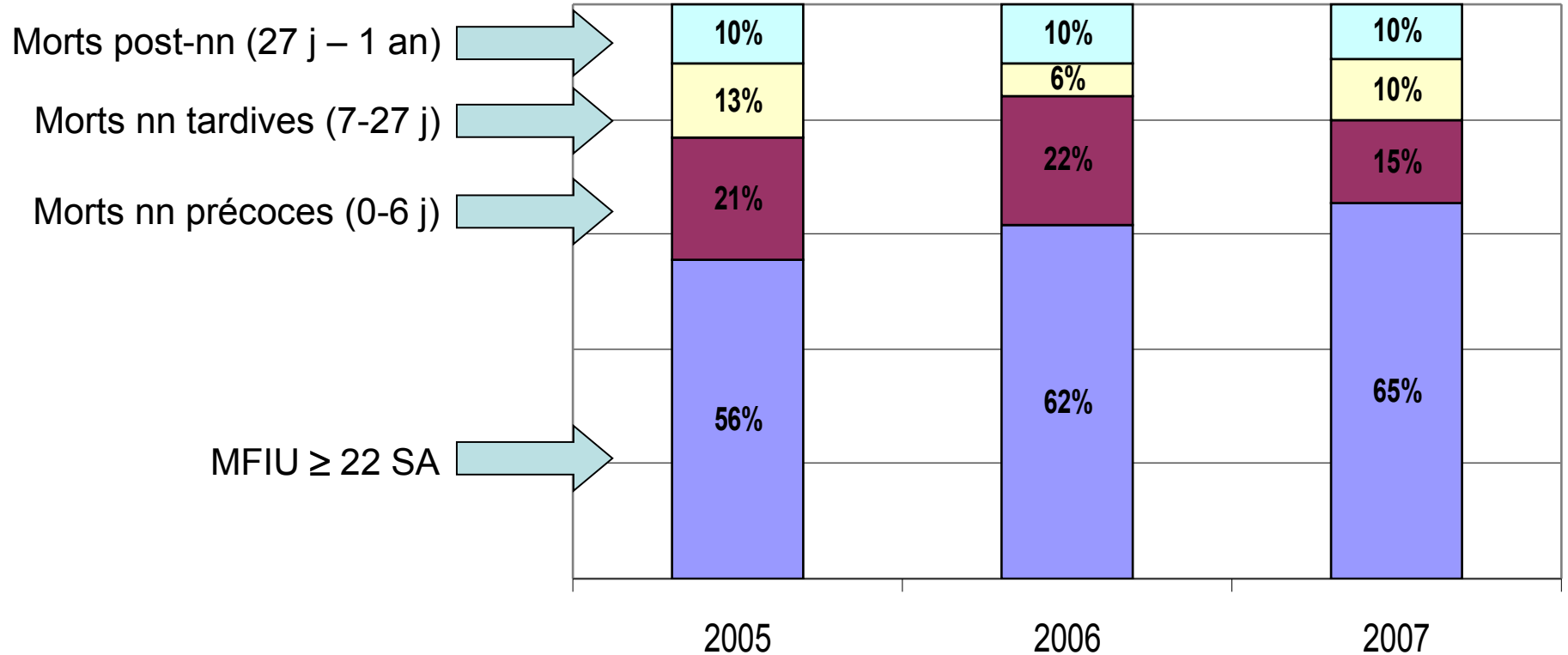
---

- Sur 3 ans : MFIU : 206 (60,8 %)  
Post-natals : 133 (39,2 %)



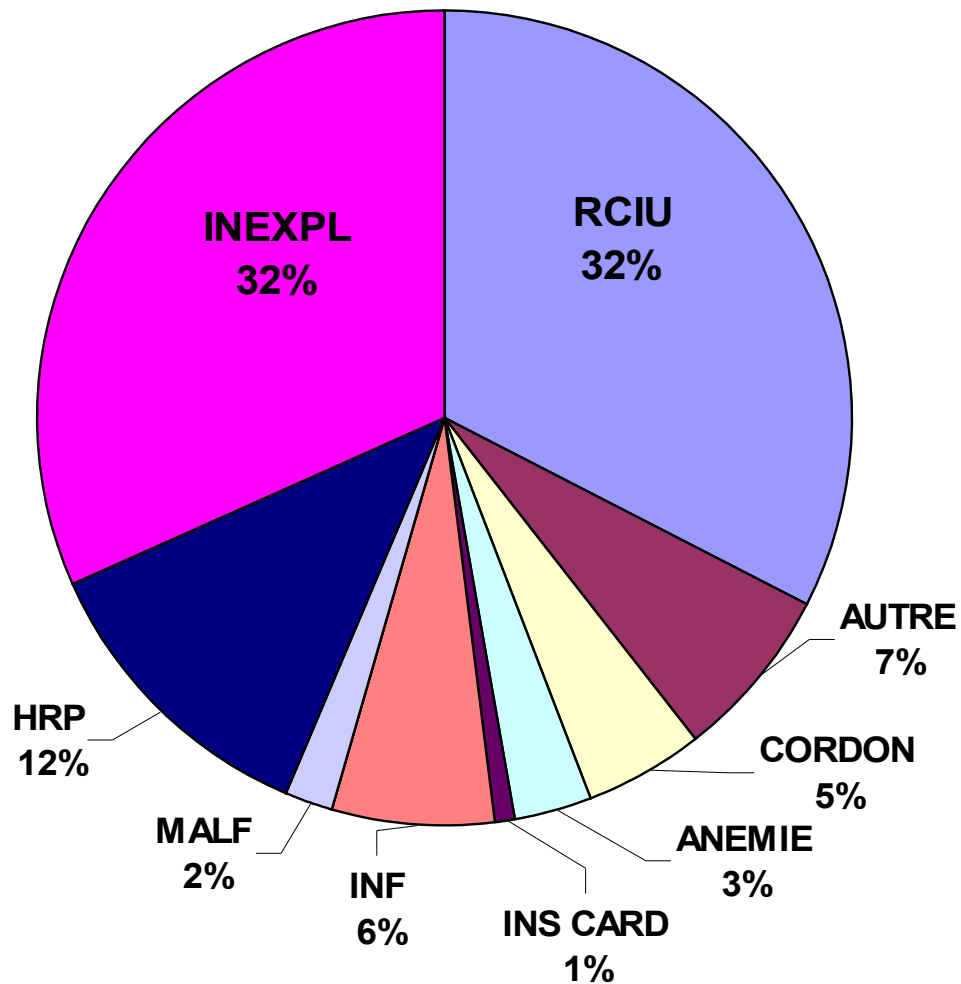
P = 0,31

# Répartition des décès (2)



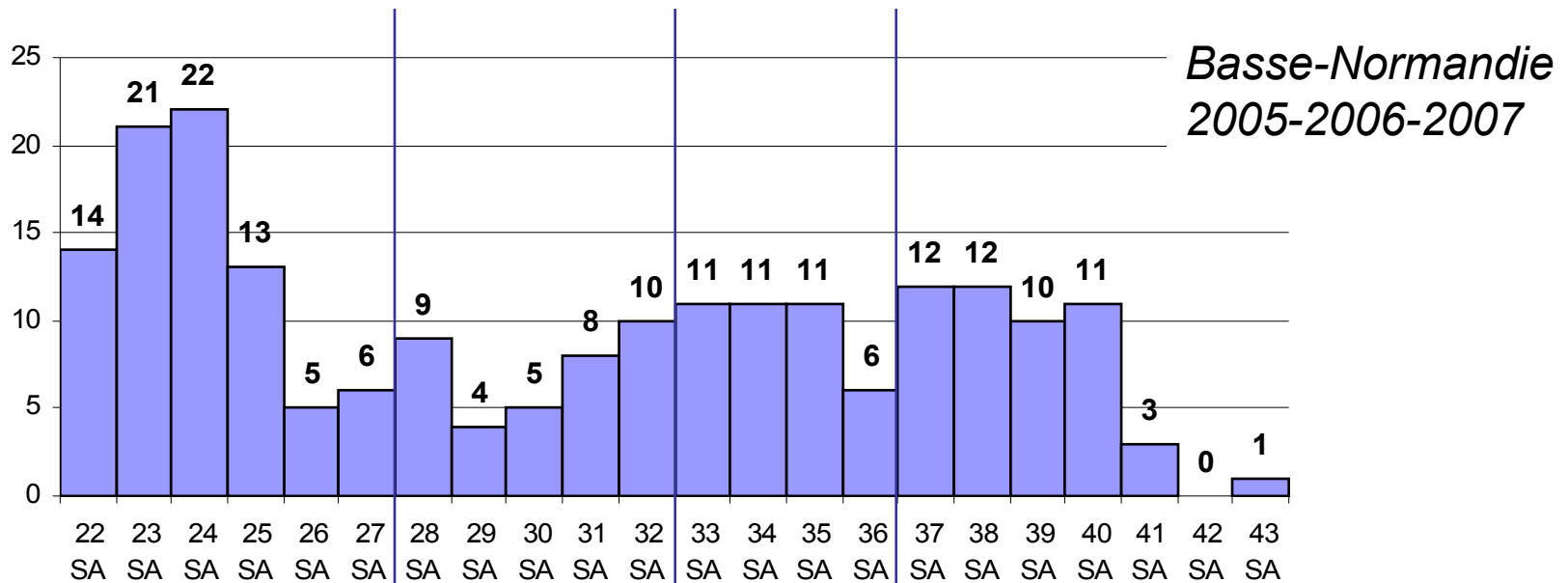
P = 0,57

# Causes de mortalité anténatale



Inhalation méconiale : 3  
Placenta : 2  
Fausse couche tardive : 2  
Prématurité extrême : 2  
Rupture utérine : 1  
Brides amniotiques : 1  
Allergie maternelle : 1  
Sd alcoolisme foetal : 1  
AVP : 1

# Mortalité anténatale et AG à l'accouchement



## 22-27 SA

- 2. Inexpliquée : 31,7 %
- 3. RCIU : 30,5 %
- 4. Infection : 13,4 %

## 33-36 SA

- 2. Inexpliquée : 30,8 %
- 3. RCIU : 28,2 %
- 4. HRP : 20,5 %

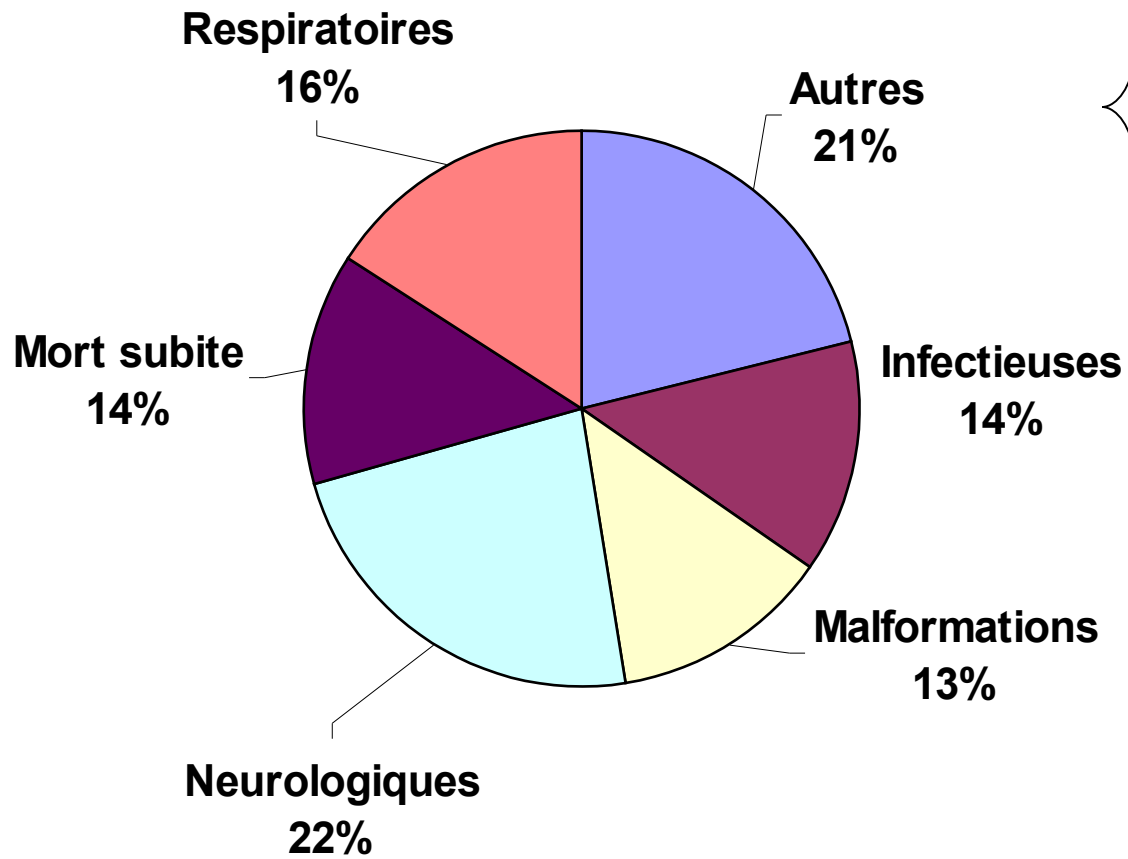
## 28-32 SA

- 2. RCIU : 36,1 %
- 3. Inexpl. : 27,8 %
- 4. HRP : 13,9 %

## ≥ 37 SA

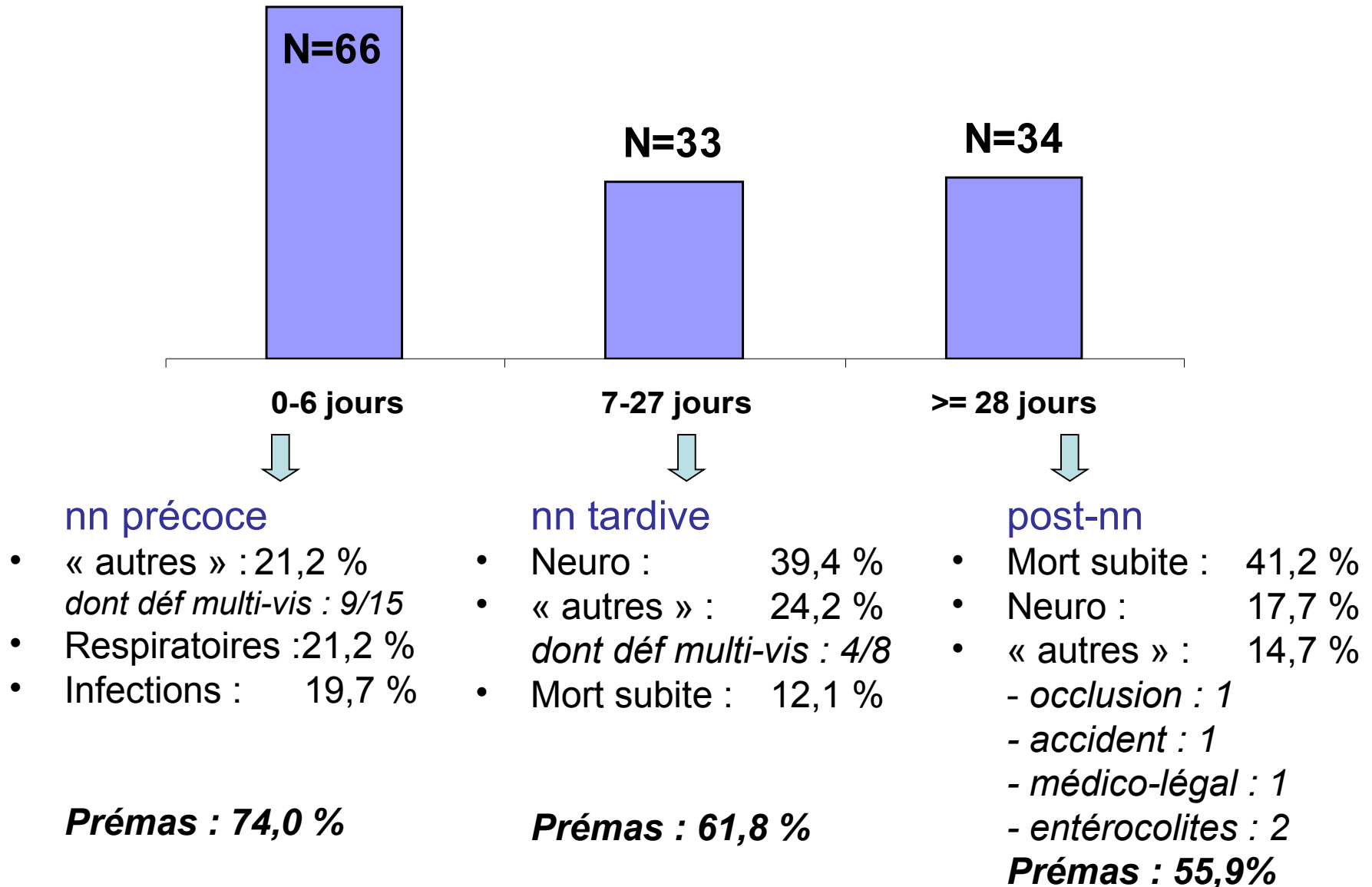
- RCIU : 36,7 %
- Inexpl. : 34,7 %
- HRP-CORDON: 8,2 %

# Causes de mortalité **postnatale**



Défaillance multi-viscérale : 13  
Accident ou médico-légal : 3  
Maladie métabolique : 2  
Entérocolite UN : 2  
Pb cardiologique : 4  
Occlusion : 1  
Perforation digestive : 1  
Anémie : 1  
Non précisé : 1

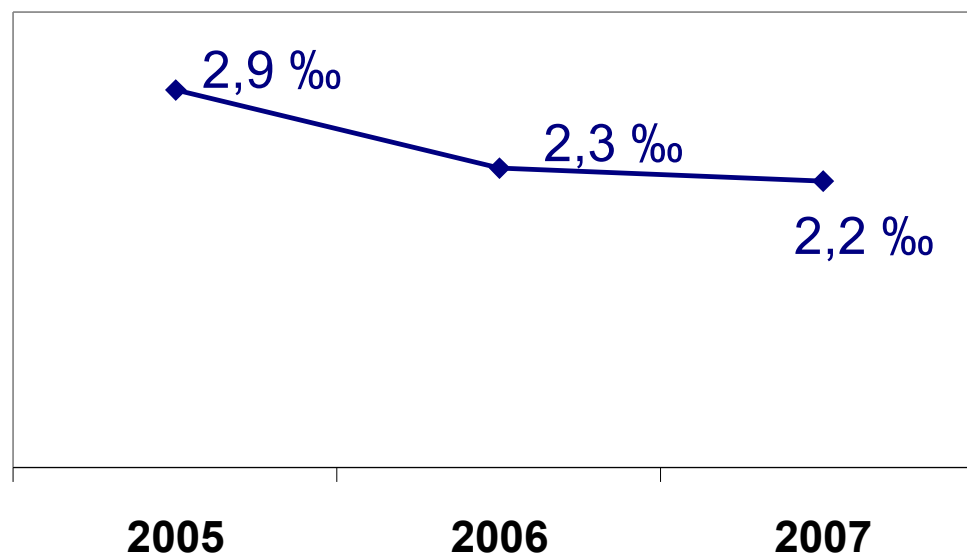
# Mortalité postnatale et âge au décès





# Statistiques de mortalité infantile

Année	2005	2006	2007
Nb (décès <u>survenus</u> en BN)	52	41	40
Naissances vivantes ( <u>survenues</u> en BN)	17 721	18 087	17 842
<b>Mortalité infantile / 1000 NV</b>	<b>2,9</b>	<b>2,3</b>	<b>2,2</b>



# Eléments de comparaison (1)

---

- Etude Dr JC CAUVIN – 2002
  - Source pour décès : maternités, autopsies, certificats de décès

Année	2002	2005	2006
Nb (décès <u>survenus</u> en BN)	72	52	41
Naissances vivantes ( <u>domiciliée</u> en BN) – source : INSEE	17 318	19 906	17 255
<b>Mortalité infantile / 1000 NV</b>	<b>4,2</b>	<b>3,1</b>	<b>2,4</b>

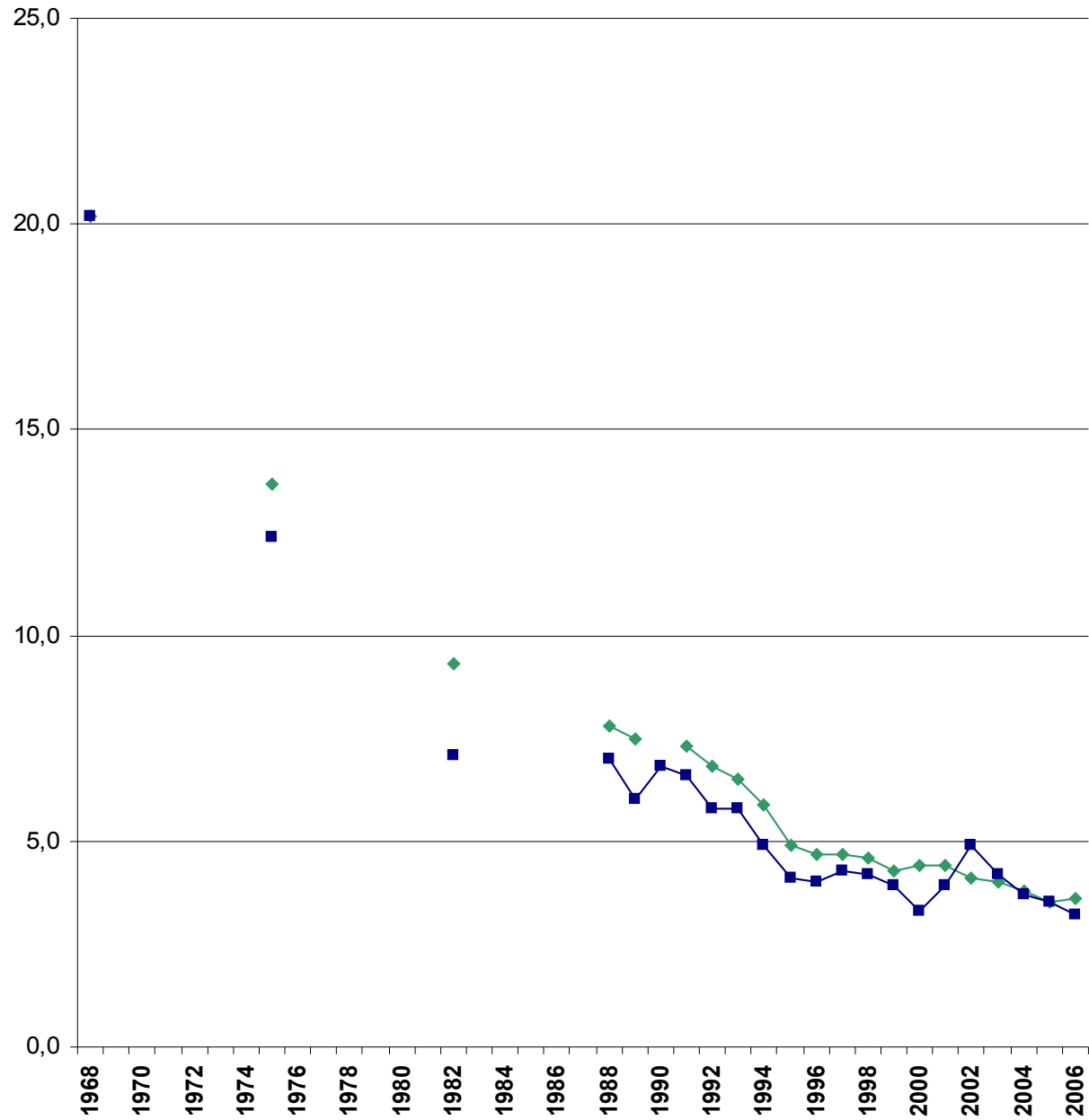
# Éléments de comparaison (2)

---

- INSEE : décès et naissances domiciliées en BN

Année	2002	2003	2004	2005	2006
<b>Décès <u>domiciliés</u> / NV <u>domiciliées</u></b> - source : INSEE	<b>4,9</b>	<b>4,2</b>	<b>3,7</b>	<b>3,5</b>	<b>3,2</b>
<b>Décès <u>survenus</u> / NV <u>domiciliées</u></b> - source : 2002 : JC CAUVIN 2005-2006 : Registre	<b>4,2</b>	-	-	<b>3,1</b>	<b>2,4</b>

—◆— France métropolitaine —■— Basse-Normandie



**Basse-Normandie / France entière**  
- source : INSEE – exploitation EcoSanté

Basse-Normandie :  
2004 : 8<sup>ème</sup> / 22  
2005 : 9<sup>ème</sup> / 22  
2006 : 7<sup>ème</sup> / 22

# Registre : perspectives

---

## 1. Optimiser l'exhaustivité du recueil :

- Certificats de décès : DDASS 61 – DDASS 50 – DDASS 14
- Inclure les IMG (CDPN)

## 2. Optimiser la classification :

- Décès anténatals : GARDOSI et al. BMJ 2005
  - 15 % de morts inexplicées sur une série de 2625 morts-nés sur 7 ans
- Réunions de concertation :
  - NN – GO – Pathologiste
  - 2 par an
  - Classement en certain / probable / incertain et évitable ou non

## 3. Déclaration CNIL