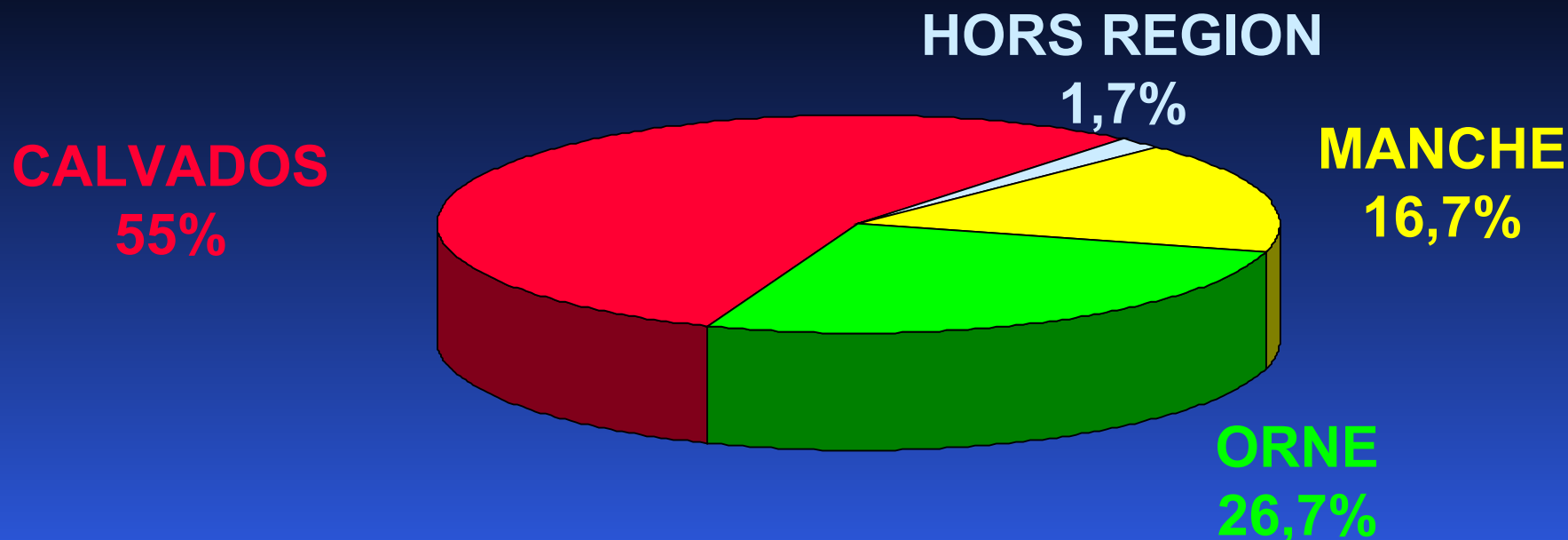


ORIGINE DES TRANSFERTS



MANCHE	20
ORNE	32
CALVADOS	66
HORS REGION	2

ORIGINE DES TRANSFERTS

C	HOPITAL VIRE	5
A	HOPITAL BAYEUX	10
L	HOPITAL FALAISE	5
V	HOPITAL HONFLEUR	2
A	HOPITAL LISIEUX	11
D	CLINIQUE DEAUVILLE	3
O	CLINIQUE PARC CAEN	28
S	CLINIQUE SAINT MARTIN CAEN	2

M	HOPITAL SAINT LO	4
A	CLINIQUE COUTANCES	1
N	HOPITAL AVRANCHES	14
C	HOPITAL CHERBOURG	1
H		
E		

O	HOPITAL FLERS	10
R	HOPITAL L'AIGLE	7
N	HOPITAL ALENCON	5
E	HOPITAL ARGENTAN	10

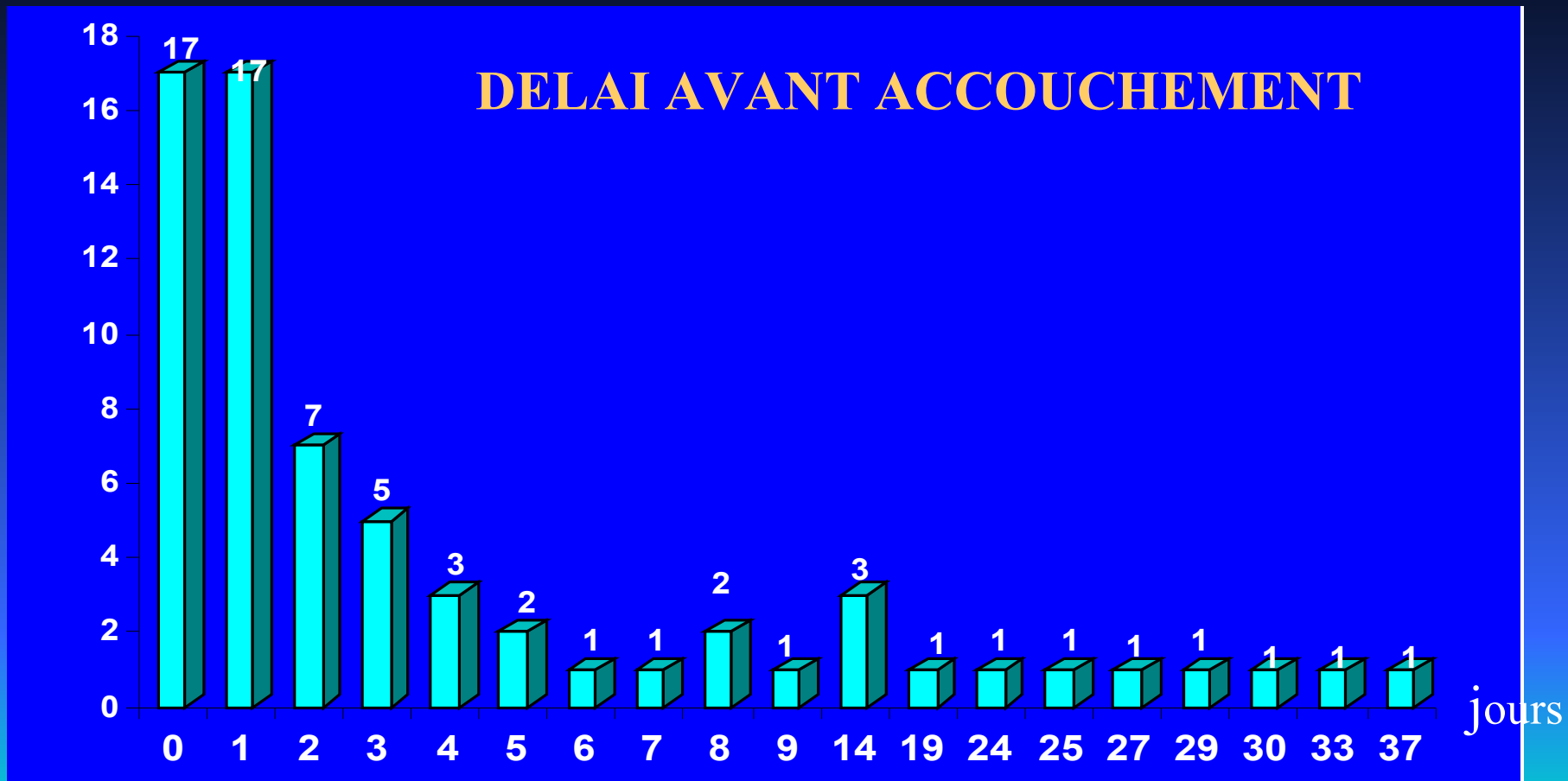
MAYENNE	1
PONT AUDEMER	1

DELAI AVANT ACCOUCHEMENT	
	NBE DE PATIENTES
< 24 HEURES	17
1 A 7 JOURS	36
> 7 JOURS	14

RETOUR DOMICILE	41
RETRANSFERTS	8
SORTIE CAM	4

9 acc au CHU

1 acc au CHU



MOTIFS DE TRANSFERTS

MENACE D'ACCOUCHEMENT PREMATURE	52	18 GEMELL.
RUPTURE PREMATUREE DES MEMBRANES	24	5 GEMELL.
TOXEMIE PREECLAMPSIE	11	2 GEMELL.
MALFORMATIONS FOETALES	3	1 GEMELL.
PLACENTA PRAEVIA	6	
HELLP SYNDROME	5	
HYDRAMNIOS	1	
DI GEORGE	1	
NEPHROPATHIE	1	
CELLULITE DENTAIRE	1	
KYSTE OVARIEN	1	
DOPPLERS PATHO	3	1 GEMELL.
METRORRAGIES	5	
TACHYCARDIE FŒTALE	4	
SYNDROME TRANSFUSEUR-TRANSFUSE	2	2 GEMELL.

TERME	NBE PATIENTES
> 36 SEM	7
< 37 SEM	113
> 32 et < 37 SEM	35
> 27 ET < 33 SEM	51
< 28 SEM	27

2 HELLP
 1 PREECLAMSIE
 1 MALFORMATION

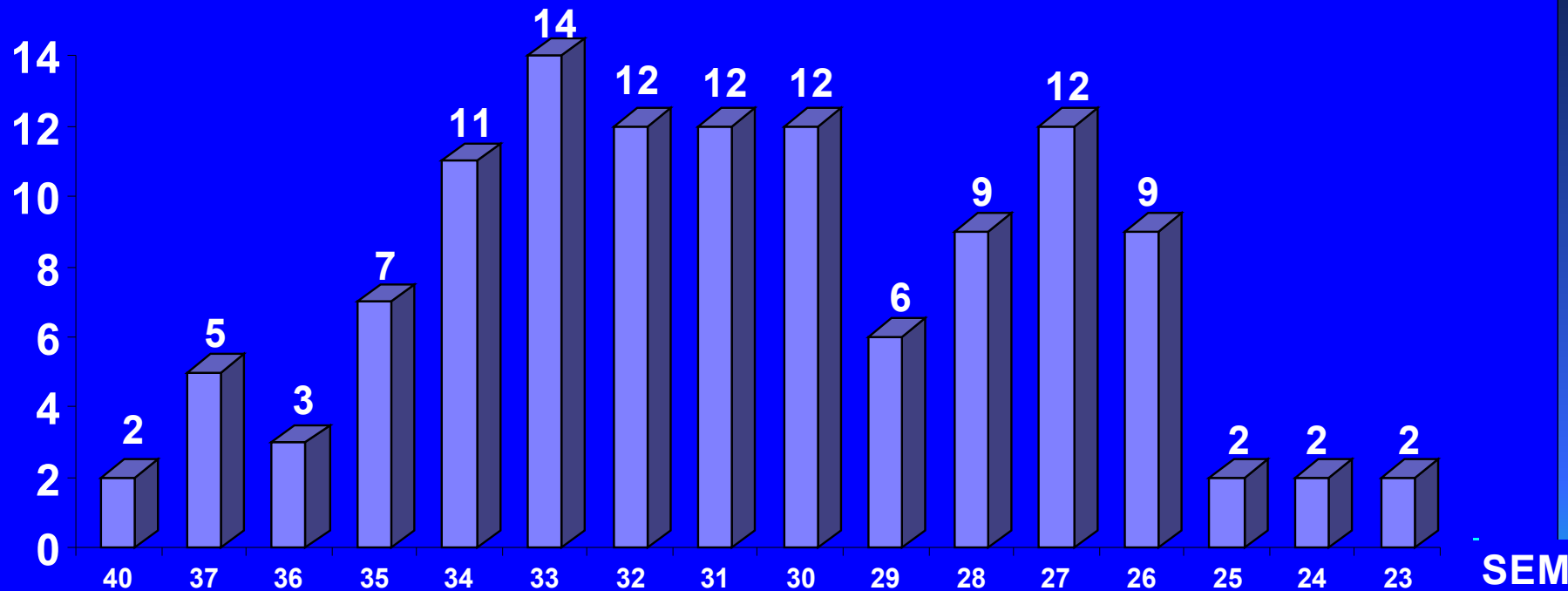
1 CELLULITE DENT
 1 DI GEORGE
 1 TACHYCARDIE FOETALE

1 TOXEMIE
 6 RPM
 13 MAP

1 METRORRAGIES
 1 TACHYCARDIE FOETALE
 1 HELLP

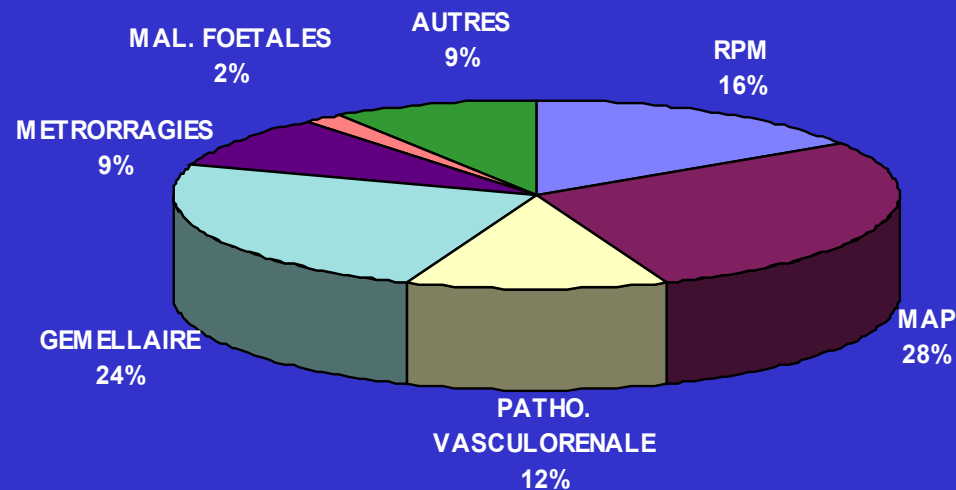
1 DOPPLER PATHO
 1 PLACENTA PRAEVI
 1 NEPROPATHIE

AGE GESTATIONNEL LORS DU TRANSFERT



MOTIFS DE TRANSFERT

RUPTURE PREMATUREE DES MEMBRANES	19
MENACE D'ACCOUCHEMENT PREMATURE	34
PATHOLOGIE VASCULORENALE	14
GROSSESSE GEMELLAIRE	29
METRORRAGIES	11
MALFORMATIONS FOETALES	2
AUTRES	11



CESARIENNES	37
VOIES BASSES	30



< 37 SEM	34
> 36 SEM	3



< 37 SEM	27
> 36 SEM	3

DEVENIR DES ENFANTS

2 MFIU



23 sem garçon 710 g

RPM (Deauville)



**29 sem fille J2 (MFIU à 21 sem
après laser)**

(Avranches)

DEVENIR DES ENFANTS

4 DC

à 30 mn 25 sem garçon 880g (L'Aigle)

à J5 26 sem fille 625 g

MMH, hypoxémie réfractaire, collapsus (Argentan)

à J8 28 sem J1 fille 1350g

syndrome transfuseur-transfusé, RPM
défaillance multiviscérale, hémorragie
parenchymateuse massive (L'Aigle)

à J73 26 sem J1 garçon 840g

méningite à strepto B à J25, hydrocéphalie
secondaire ,dégradation respiratoire et
neurologique (Honfleur)

DEVENIR DES ENFANTS

- 37 sem TIU pour tachycardie foetale fille 3580g flutter auriculaire persistant (Argentan)
- 37 sem TIU pour cardiopathie garçon 2940g maladie valvulaire pulmonaire associant énéose et fuite pulmonaire, opéré à Marie Lannelongue (Alençon)
- 33 sem TIU pour RPM garçon 1650g fente labio-palatine bilatérale(diag antenatal) avec tubercules prétragiens et anomalie oculaire (St Lô)
- 24 sem TIU pour MAP, fille 595g MMH,cure canal artériel, bronchodysplasie pulmonaire sévère (Flers)
- 32 sem TIU pour prééclampsie fille 1590g, hypothyroïdie congénitale (Alençon)

DEVENIR DES ENFANTS

- 33 sem TIU pour RPM J2 fille 2720g trisomie 15 partielle mosaïque (Lisieux)
- 33 sem TIU pour RPM J1 fille 2120g emphysème lobaire pulmonaire supérieur gauche
essitant lobectomie sup gauche compliqué de
umothorax, infection pulmonaire, CIV (Lisieux)
- 24 sem TIU pour MAP garçon 630 g MMH, bronchodysplasie, septicémie (Avranches)
- 30 sem TIU pour MAP, syndrome transfuseur-transfusé J2 garçon 1180g transfuseur, MMH, cure de canal artériel, hémorragie intraventriculaire, transfusion (Avranches)

DEVENIR DES ENFANTS

- 27 sem TIU pour MAP , fille 1125gMMH , leucomalacie périventriculaire (Avranches)
- 30 sem TIU pour MAP J1 fille 1455 kystes bilatéraux paraventriculaires et de zone de germinolyse (Lisieux)
- 26 sem TIU pour MAP garçon 930g MMH, cure de canal artériel, dysplasie bronchopulmonaire, septicémie (Argentan)
- 29 sem TIU pour MAP , syndrome transfuseur-transfusé J1 fille 1130g , transfuseuse, MMH , bronchodysplasie, cardiomyopathie hypertrophique sévère ,septicémie, transfusion (Alençon)

DEVENIR DES MERES

- 28 sem MAP,PP: césar à 29 sem , **HRP (Flers)**
- 36 sem kyste de l'ovaire : césar à 36 sem **tumeur mucineuse avec composante borderline (Avranches)**
- 34 sem prééclampsie : césar à 34 sem **mutée en réa puis néphro pour HELLP associé à CIVD à minima, insuffisance rénale aigüe, pneumopathie (Parc)**
- 31 sem PP : césar à 36 sem **placenta accreta, hystérectomie d'hémostase, transfusion 12 culots (L'Aigle)**
- 30 sem PP : césar à 31 sem **abcès vésico-utérin et susphrénique repris à J3 (Parc)**

DEVENIR DES MERES

- 37 sem HELLP, DID: césar à 37 sem **stéatose à J4 avec reprise des céphalées** (Avranches)
- 34 sem prééclampsie: césar à 34 sem **septicémie suite à perfusion** avec thrombose veineuse superficielle (Bayeux)

ACCTS	1936
ACCTS APRES TRANSFERT	76
NAISSANCES	2001
NAISSANCES APRES TRANSFERT	95

CESARIENNES	409 (21%)
CESARIENNES APRES TRANSFERT	39 (9,5% des césars)
TAUX CORRIGE	19,90%

PREMATURES	257 (12,8%)
PREMATURES APRES TRANSFERT	80 (31,1% des prémás)
TAUX CORRIGE	9,30%

TRANSFERTS POST-PARTUM

- Pour rapprochement 61
- Pour hémorragie 1 (1 embolisation)

AUTRE TRANSFERT

- Pour hyperstimulation ovarienne