

ORGANISATION DES  
TRANSFERTS MATERNELS  
EN BASSE-NORMANDIE  
ET ETUDE DES  
TRANSFERTS IN UTERO  
ENTRE 2004 ET 2008

Mémoire présenté par Maud Cornu  
Promotion 2005-2009

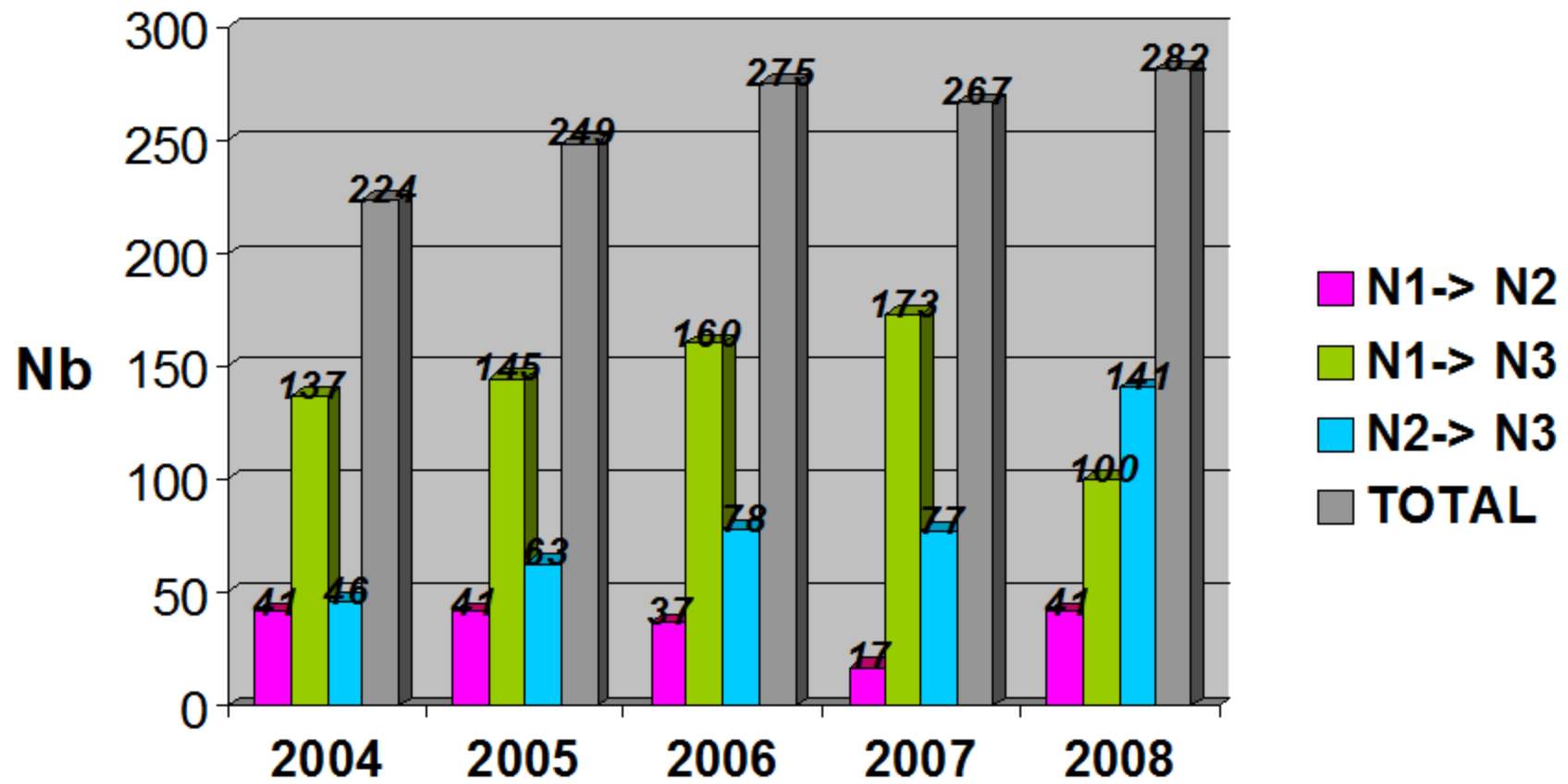
# I. ÉTUDE DES TIU EN BASSE-NORMANDIE

- Etude prospective
- Entre 2004 et 2008
- Population: transferts de femmes hospitalisées, d'un établissement à un autre
- Recueil de données: fiche de transfert

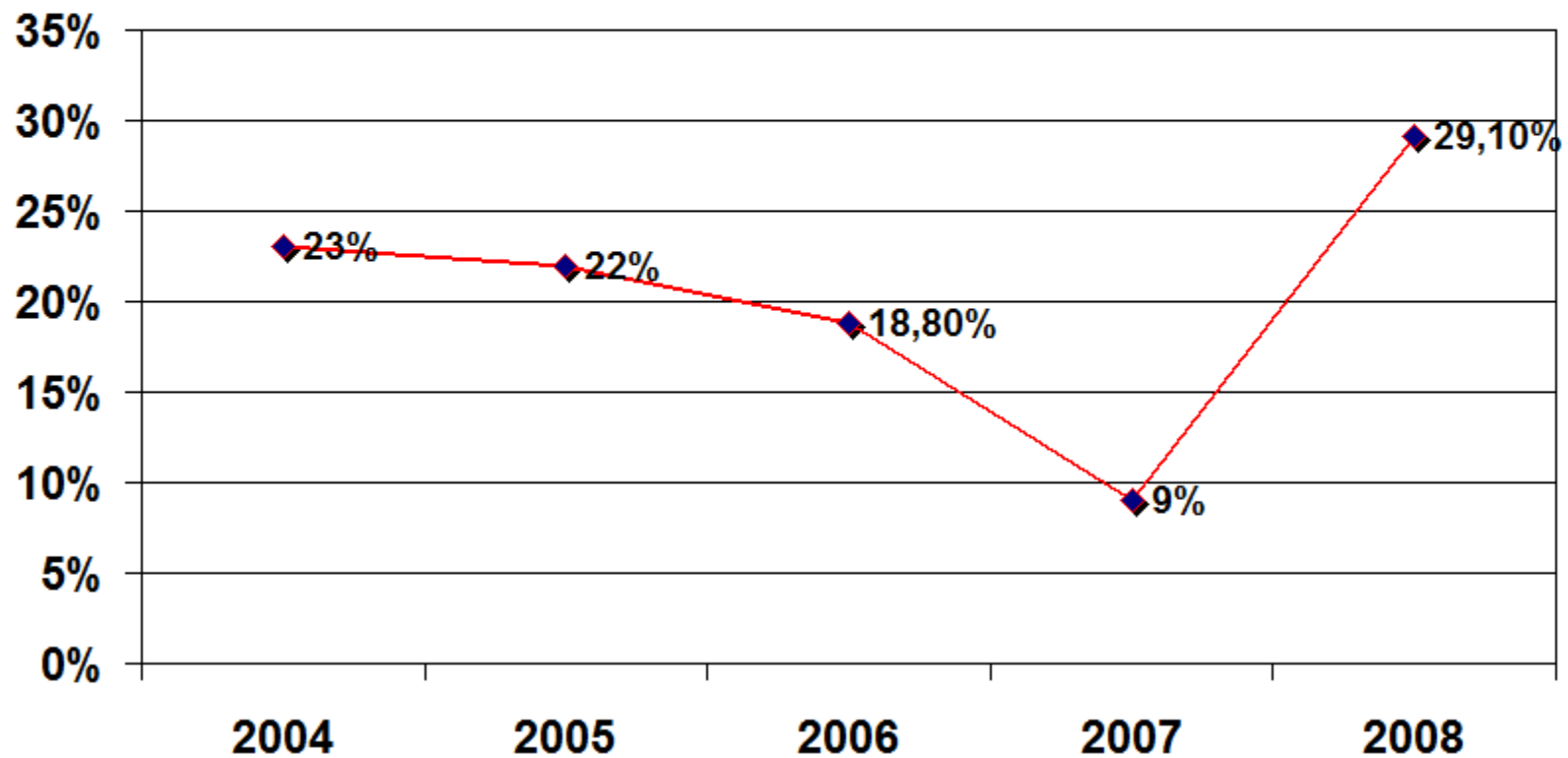
## I. RÉSULTATS

- 2339 transferts maternels: TAN, RME, TPN (transport de la mère)
- TAN: 66% (1545)
  - Dont TIU: 84% (1297)

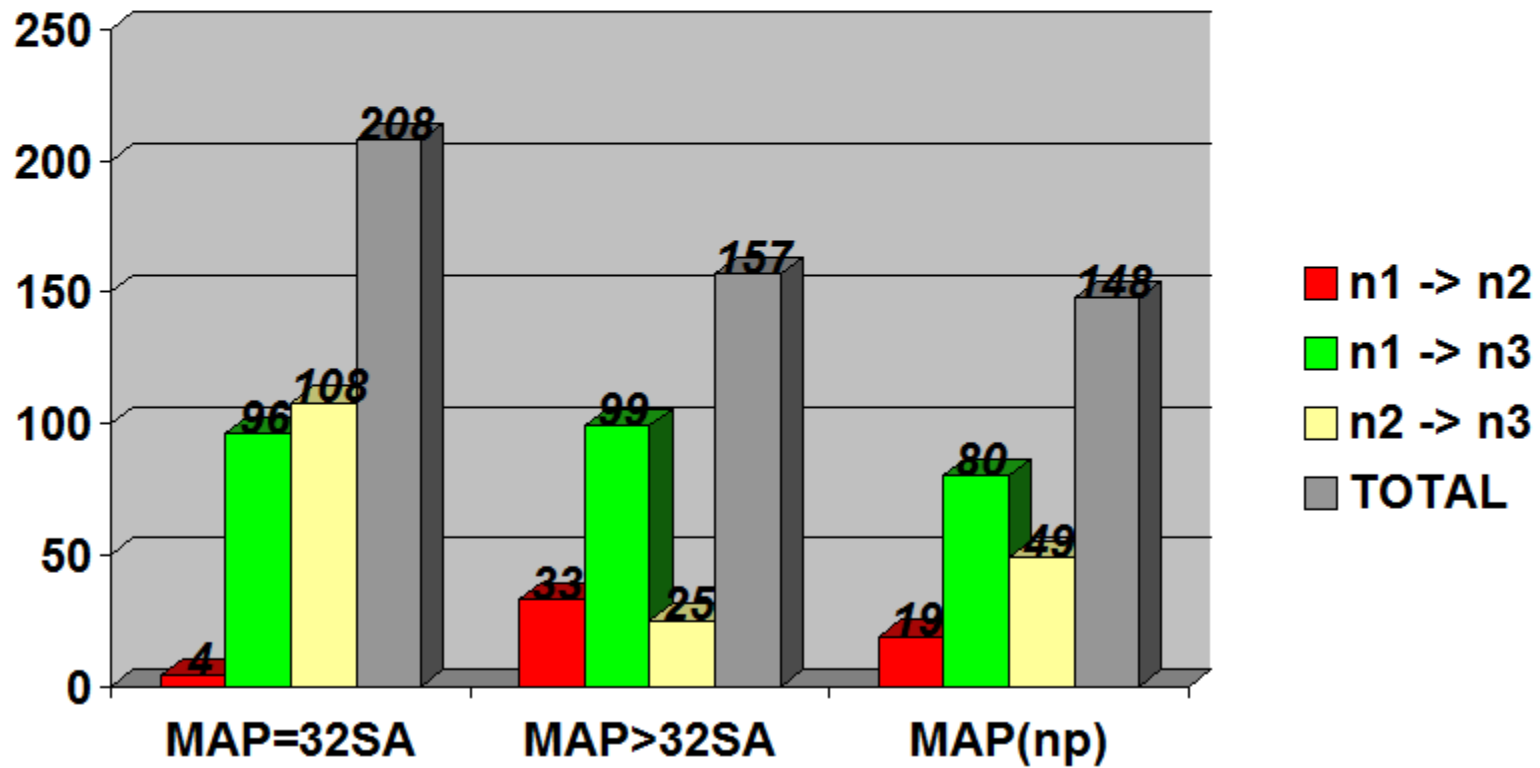
# TIU



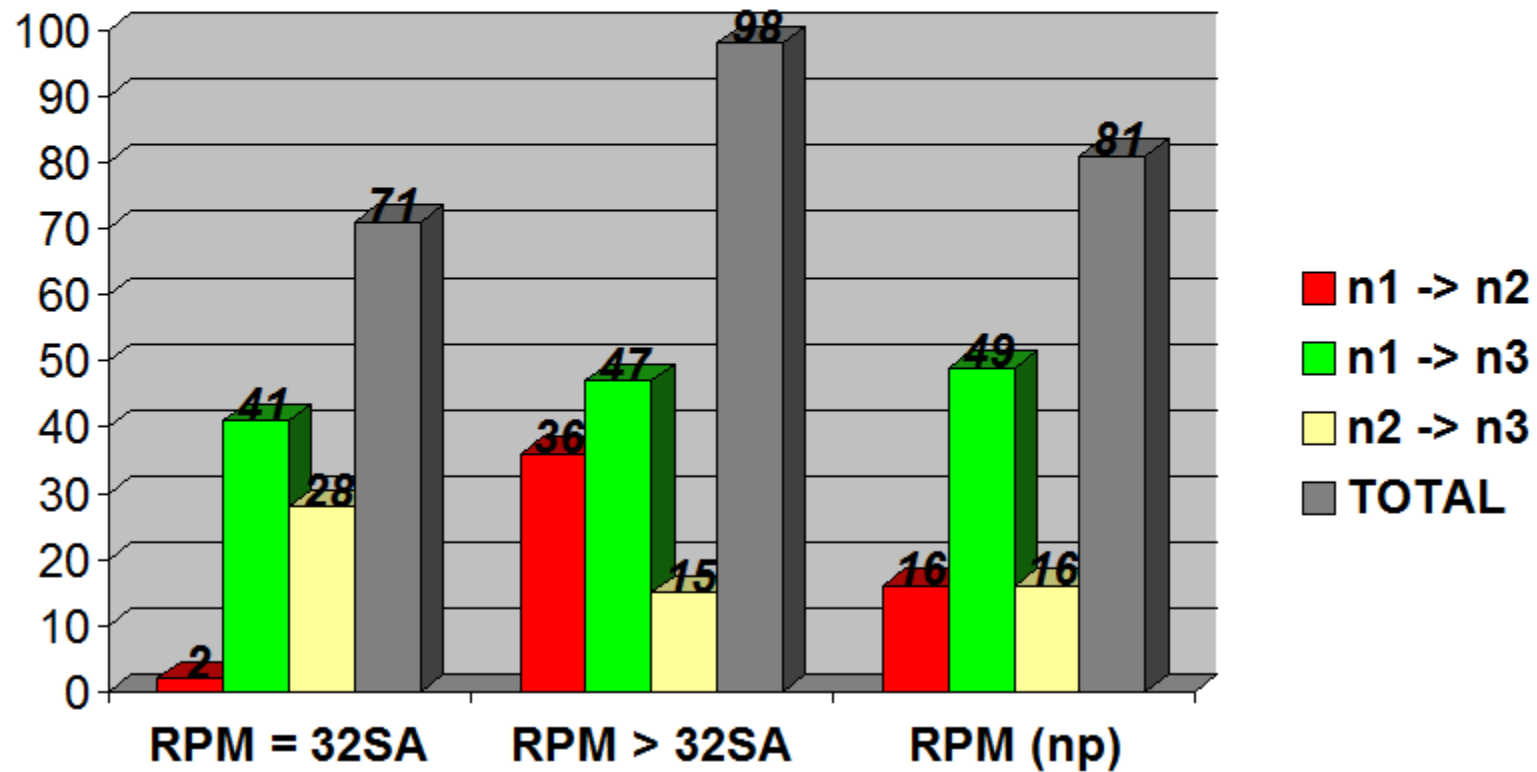
# TAUX DE TRANSFERTS n1 → n2



# INDICATIONS DE TIU : MAP



# INDICATIONS DE TIU : RPM

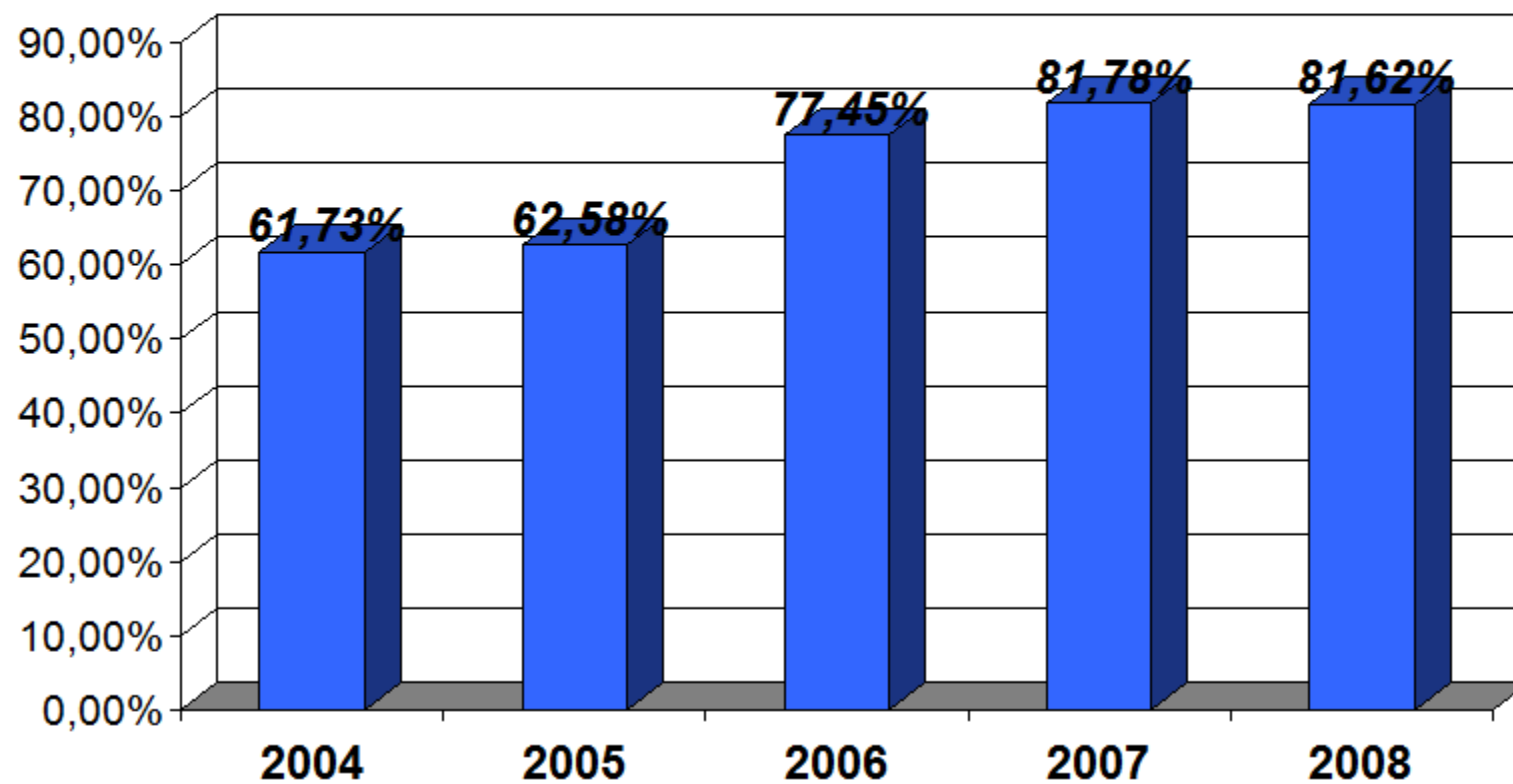


## DEVENIR DES FEMMES APRES TIU

- Terme au moment du TIU: entre 31 et 34 SA
- 27% n'accouchent pas: 73% de RAD
- 62% accouchent suite au TIU
- Délai entre TIU et accouchement: 60% accouchent dans les 2 jours
- Terme à l'accouchement: entre 31 et 34 SA



# DOSSIERS BLEU DE TRANSFERT



## I. CONCLUSION

- TIU en augmentation (niveau 3)
- Avant 32 SA, adéquation entre indications et transferts
- Après 32SA, persistance des transferts vers les maternités de niveau 3 (MAP)
- Influence de la localisation géographique des maternités
- Bonne utilisation du dossier de transfert

## I. PROPOSITIONS

- Adapter la fiche de transfert
- Établir des protocoles de transfert plus précis
- Définir un parcours de transfert pour les maternités de niveau 1
- Etendre le suivi au transfert de nouveau-nés