

Étude de prévalence du DPP

Comparatif

octobre 2011 – juin 2012



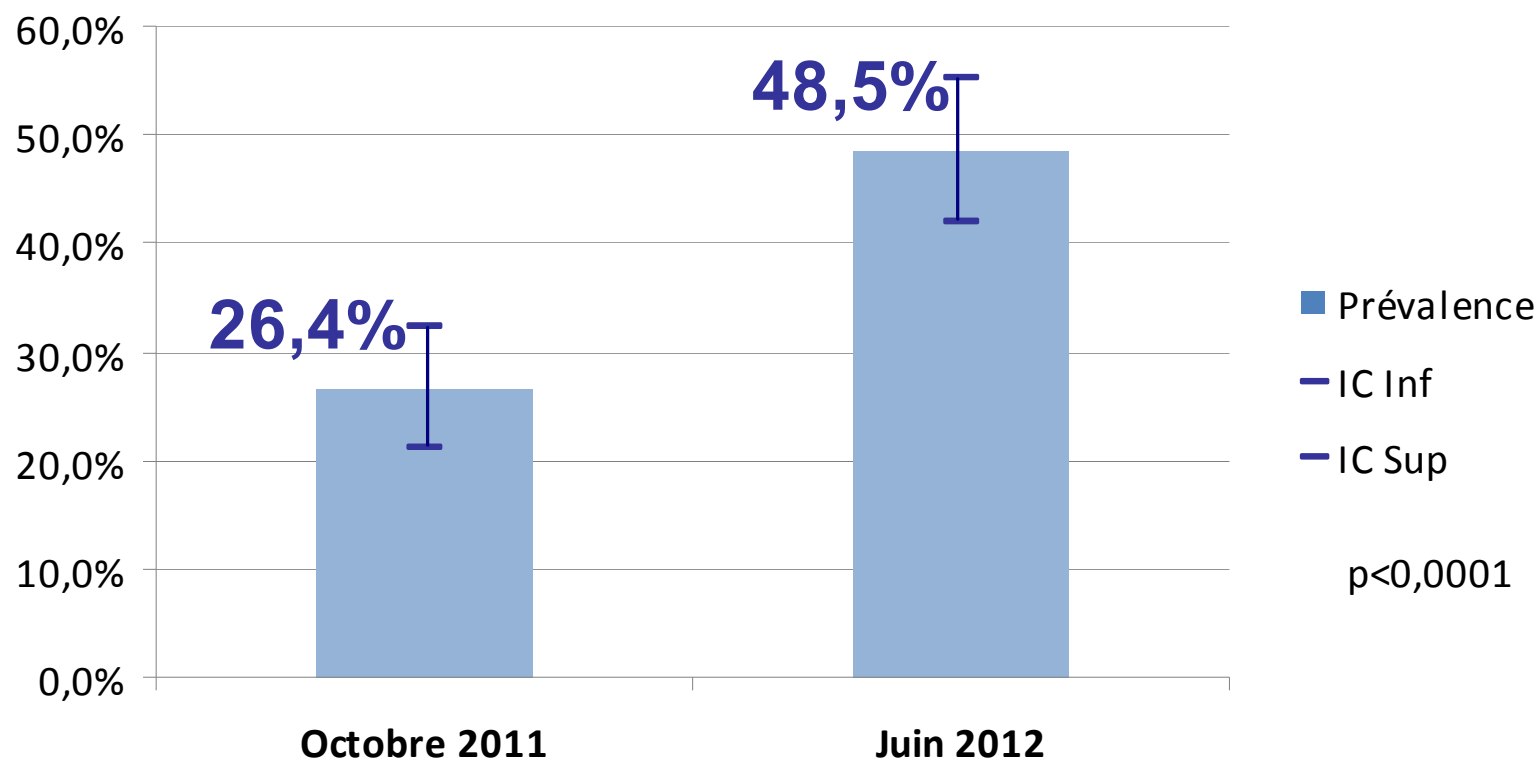
Population étudiée

- Octobre 2011 : 258 femmes
 - Juin 2012 : 229 patientes

 - Échantillons comparables :
 - pas de différence pour l'âge, la gestité, la parité, les professions, les antécédents, ...
- (chiffres non significatifs)*



Utilisation du DPP





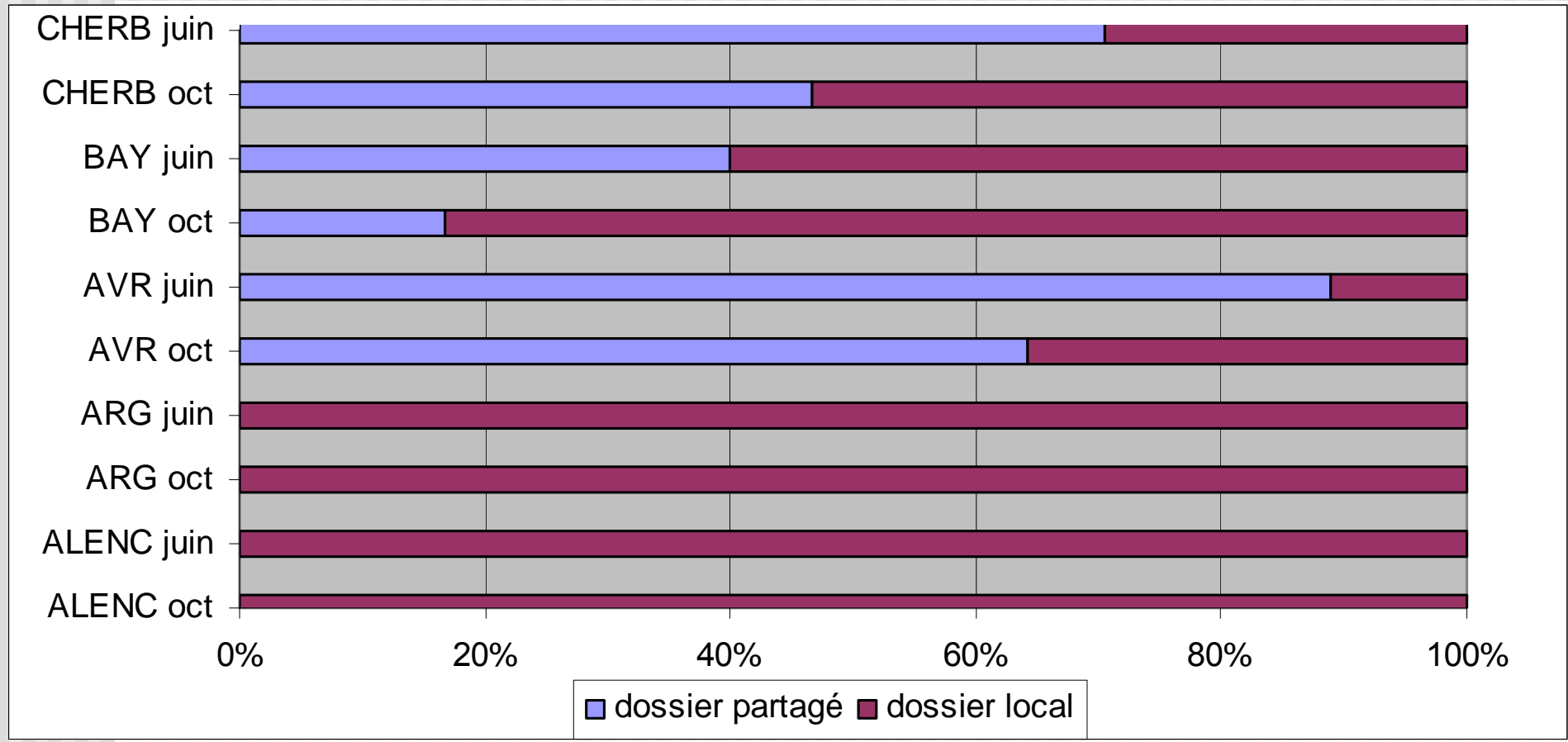
Utilisation du DPP

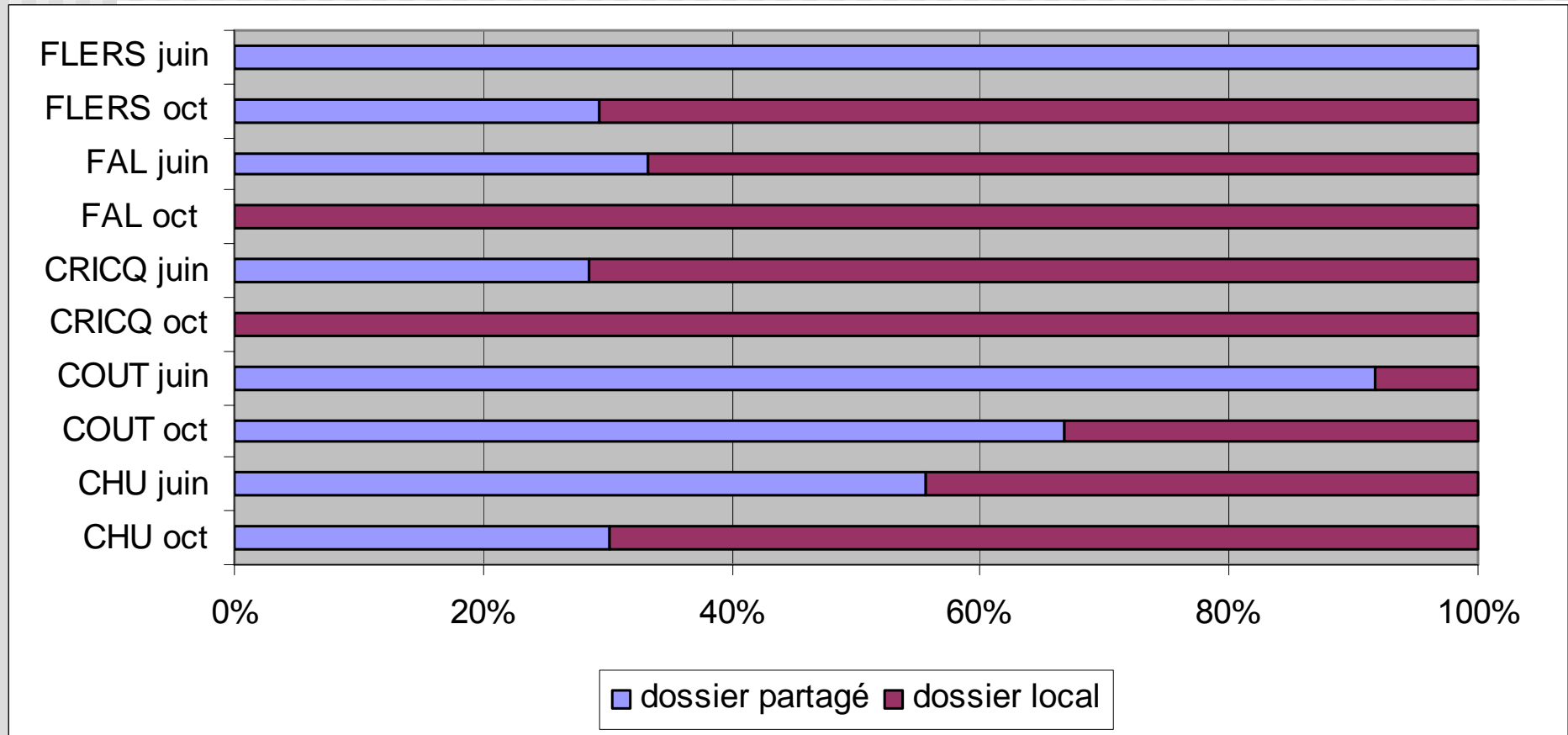
Le DPP était utilisé au moins une fois dans :

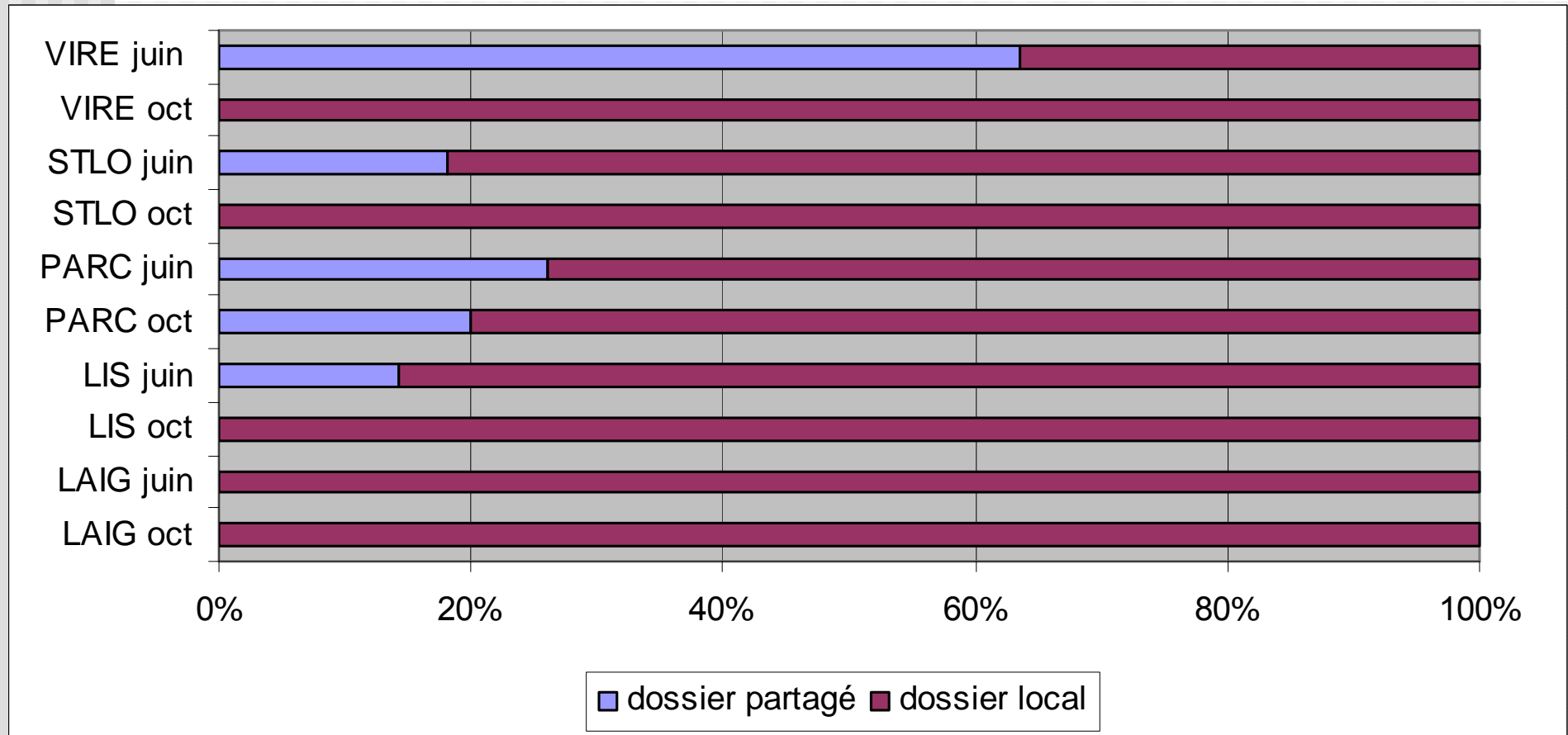
- 7 maternités en octobre
- 12 maternités en juin

Terme moyen lors des consultations :

26,3SA DPP vs 28,9SA dossier local
(*médiane 27SA contre 31SA, $p < 0,001$*)

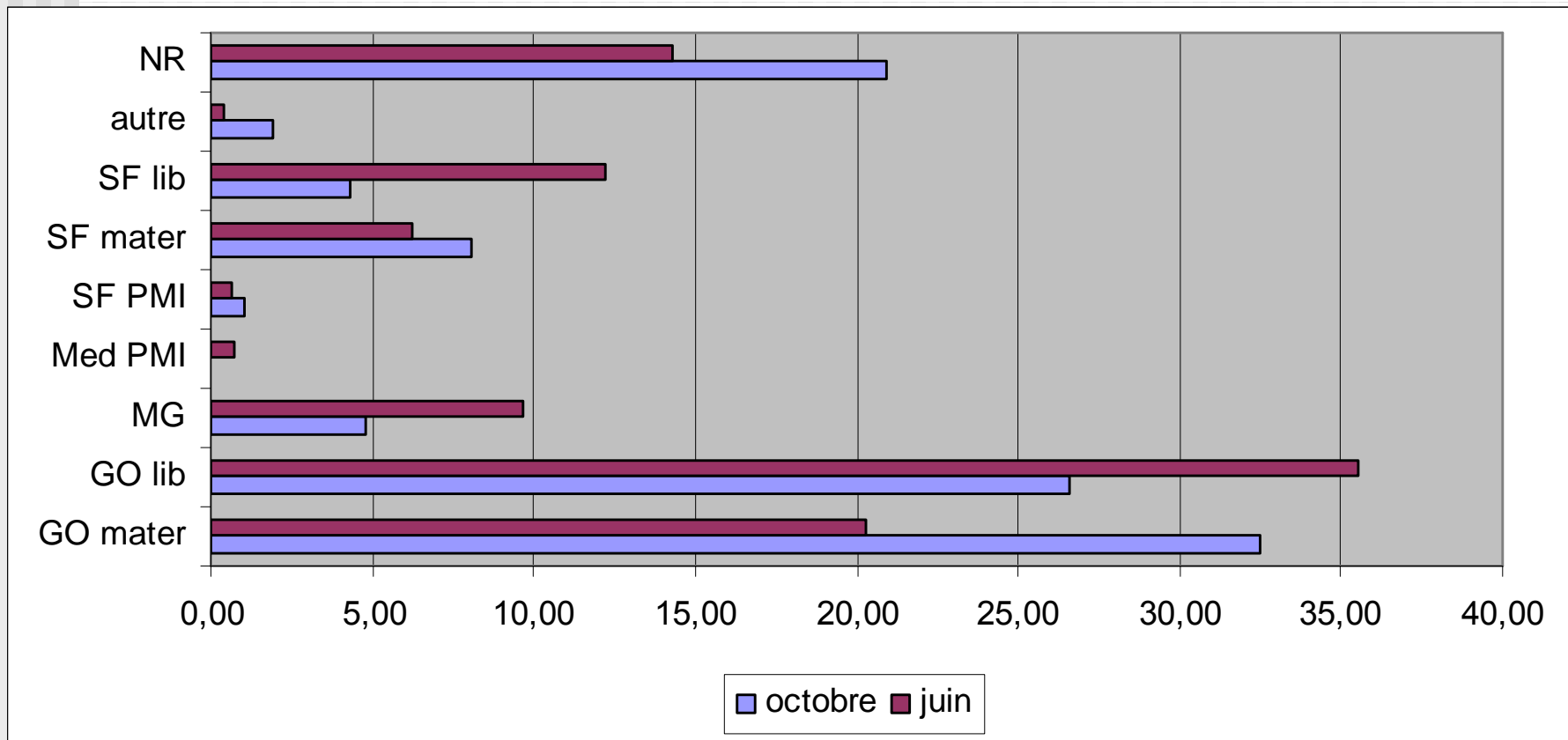








Les professionnels





Qualité du remplissage

Évaluation partielle car 15 DPP non vus

- Liste « ne pas oublier » : 31,3% vs 53,8% *ns*
- Type de suivi : 15,6% vs 25,6% *ns*
- Courbes :
 - HU 2,1% vs 7,7% *ns*
 - Poids 2,1% vs 10,3% *ns*
 - Écho 4,2% vs 18% *ns*
- Consentements signés :
 - Patientes 2,1% vs 5,1% *ns*
 - Médecins 4,2% vs 7,7% *ns*



Entretien avec la patiente



Les patientes connaissent-elles ?

- Réseau de périnatalité

10% vs 8% *ns*

- Carnet de maternité

46% vs 38% *ns*

- DPP

45% vs 23% $p < 0,001$



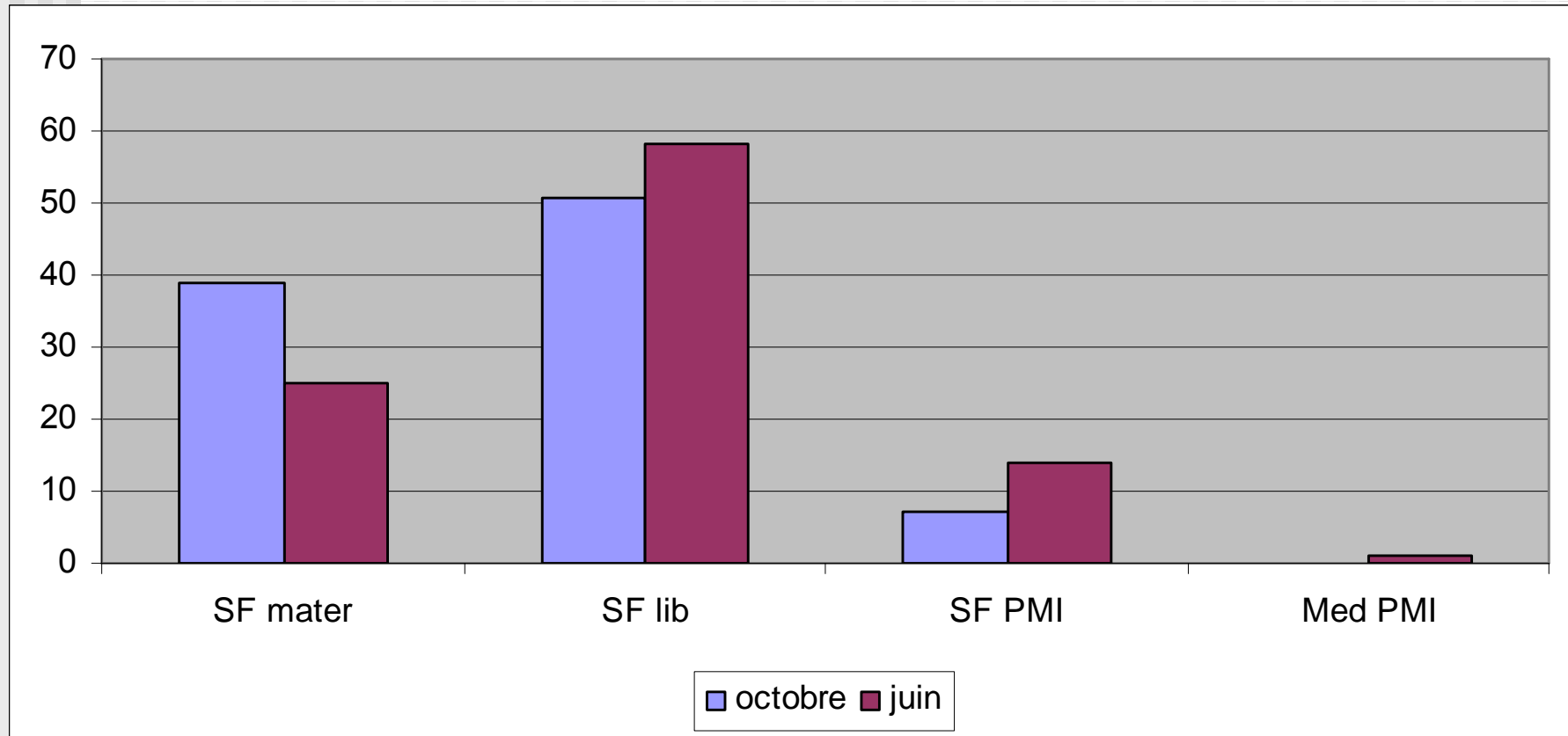
Entretien prénatal

- Proposé : 52,9% vs 47,4% *ns*

- Réalisé : 32,4% vs 28,9% *ns*
 - Si proposé : 60,5% vs 57,6%

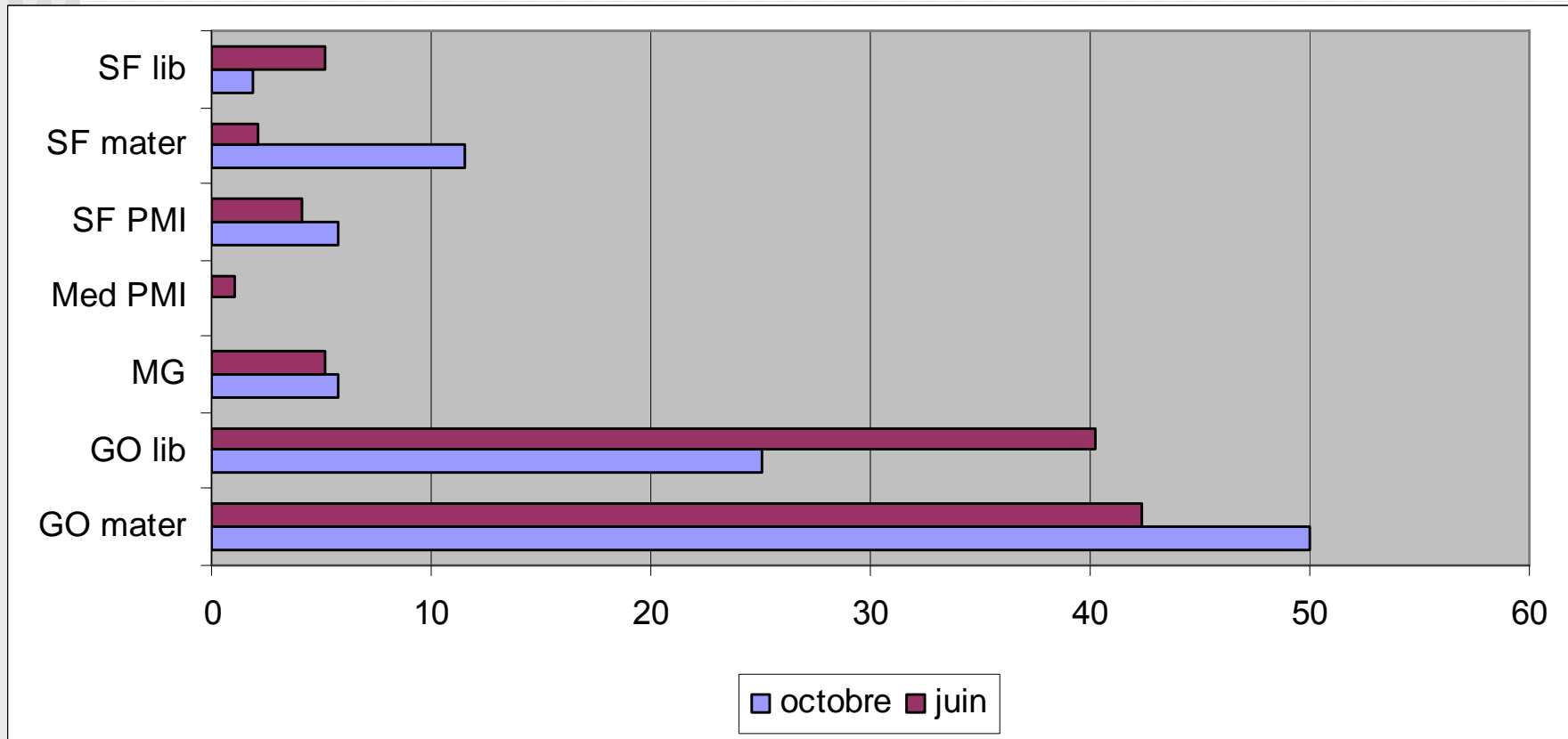


Qui réalise les EP ?





Qui remet le DPP à la patiente ?





Patiente - DPP

- Quand est-il remis ?
 - T1 82,5% vs 71% *ns*
 - T2 14,4% vs 21,1% *ns*
 - T3 3,1% vs 7,7% *ns*
- Oubli 12,4% vs 17,3% *ns*
- Refus remplissage 21,9% vs 19,6% *ns*
- Écrit dedans 69,1% vs 76,9% *ns*
- Commentaires + 80,4% - 25,8%



En conclusion

- DPP plus utilisé, surtout par les libéraux
- Qualité du remplissage très variable selon les bassins de naissance → mauvaise image auprès des patientes
- Patiente semble mieux investie

 Nouvelle commission après les vacances