

1. OBJET

Diagnostic et prise en charge d'une infection intra-utérine (IIU) en cas de rupture prématurée des membranes (RPM) avant travail ou en cas de travail

2. DOMAINE D'APPLICATION - PERSONNEL CONCERNE

Domaine d'application : le pôle Femme-Enfant

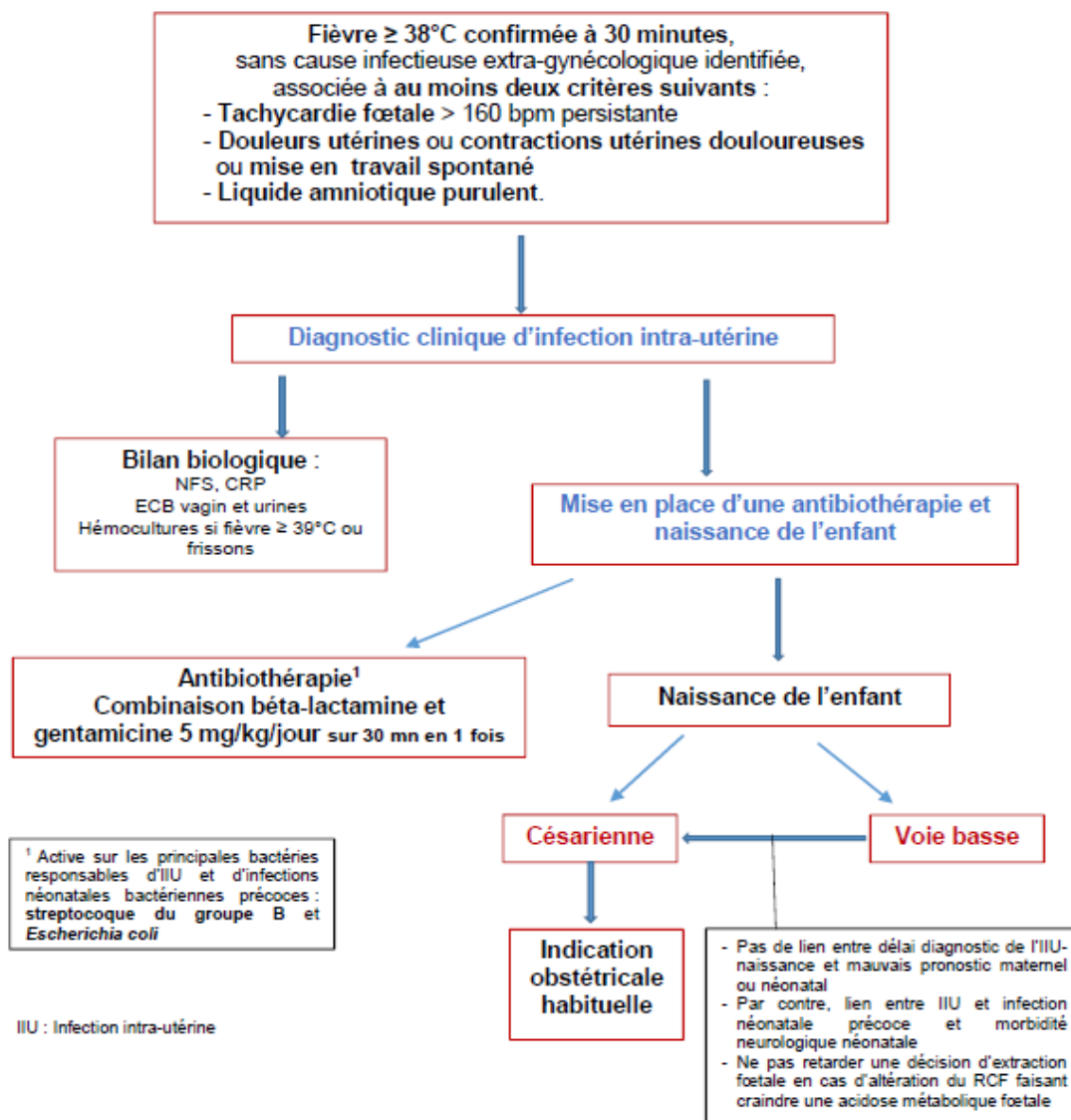
Personnel concerné : les médecins et les sages-femmes

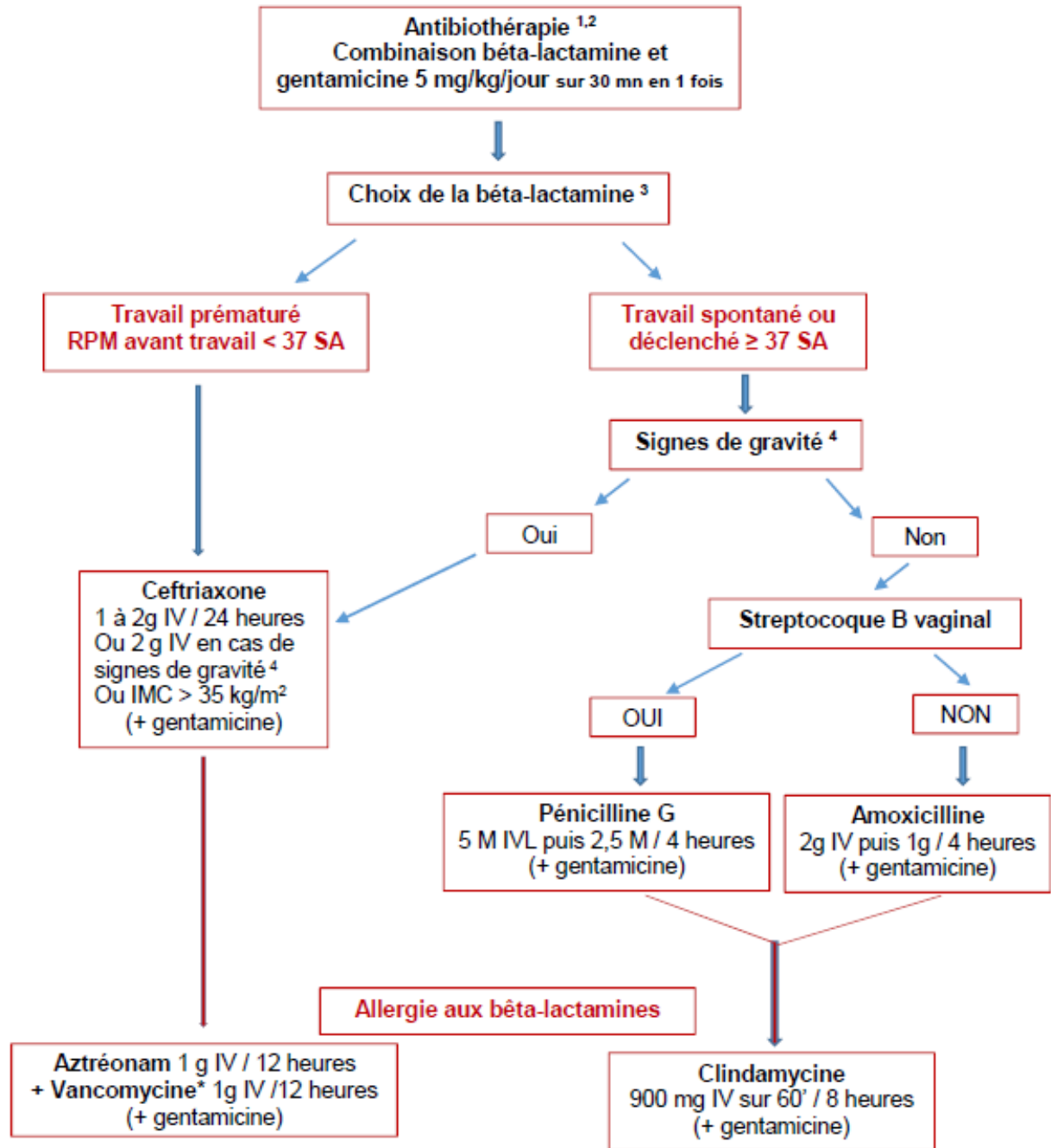
3. RESPONSABILITES

Les médecins et les cadres de santé du pôle Femme-Enfant sont responsables de la bonne application du document.

4. DESCRIPTION DE L'OBJET

Le diagnostic d'IIU repose sur un ensemble d'arguments cliniques, éventuellement étayé par des arguments paracliniques (élévation des CRP).





*Actif sur bactéries gram positif

2 Taux de résistances actuels :

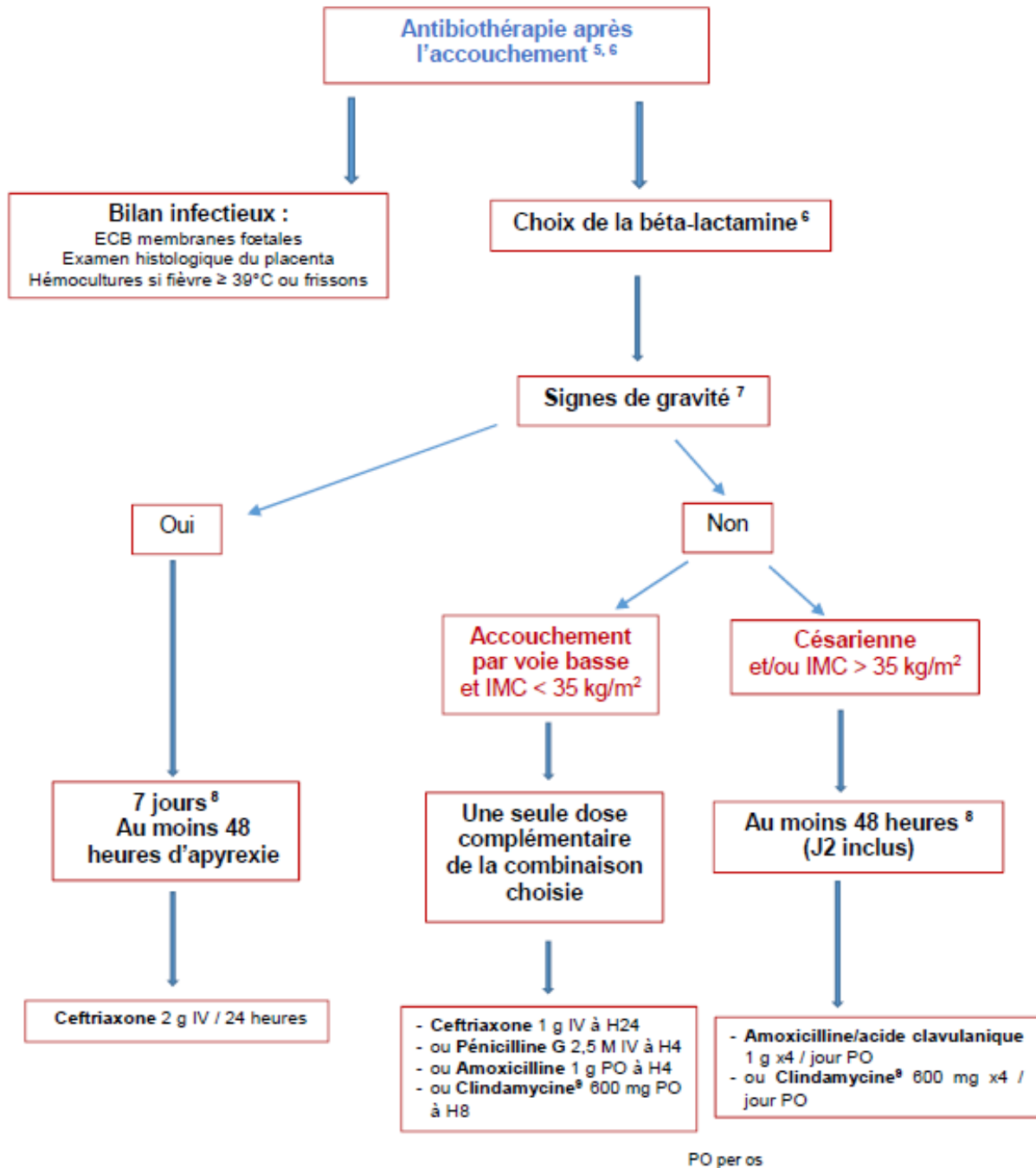
- *E.coli* : amoxicilline (45 %), gentamicine (< 5%), clindamycine (100 %)
- Streptocoque B : clindamycine et érythromicine (20 %), pénicillines (0 %)
- Anaérobies : clindamycine (5-35 %)

3 Fonction du risque de résistance bactérienne

(type de bactérie, hospitalière ou communautaire), des résultats des prélèvements prénataux et du sepsis maternel

4 Signes de gravité :

- fièvre ≥ 39°C
- ou frissons
- signes de sepsis
- bactériémie



⁵ Prévention de l'endométrite du post-partum

⁶ Gentamicine 48 heures
(soit 2 injections au total)

⁷ Signes de gravité

- persistance fièvre
- signes de sepsis
- bactériémie

⁸ Ajustement du traitement
en fonction des résultats des
prélèvements

⁹ contre-indiquée en cas
d'allaitement maternel

	DOCUMENT OPERATIONNEL	GO-DO-104
	INFECTION INTRA-UTERINE : DIAGNOSTIC ET TRAITEMENT	
	Version 01 du 18/06/2019	
page 4/4		
Entité émettrice : POLE FEMME ENFANT\Gynécologie Obstétrique		

5. REFERENCES EXTERNES ET INTERNES

- Beucher G et al. Infection intra-utérine : diagnostic et traitement. RPC rupture prématurée des membranes avant terme CNGOF. Gynecol Obstet Fertil Senol 2018 ; 46:1054-1067
- Faure et al. Endométrites du post-partum. RPC infections génitales hautes CNGOF et SPILF. Gynecol Obstet Fertil Senol 2019.

6. HISTORIQUE DU DOCUMENT

Dernière version	Objet de la révision
01 - 18/06/2019	création du document sous format électronique
Historique des révisions	

7. DIFFUSION

<i>Destinataires (liste, fonction/service et/ou nom)</i>
Qualiticien - CHU\DIRECTION QUALITE ET DROITS DES USAGERS\Qualité Gestion des Risques, Médecin - CHU\POLE FEMME ENFANT\Néonatalogie, Anesthésiste-réanimateur - CHU\POLE FEMME ENFANT\Gynécologie-Obstétrique, Sage-femme, Cadre de santé - CHU\POLE FEMME ENFANT\Gynécologie-Obstétrique, Médecin - CHU\POLE FEMME ENFANT\Gynécologie-Obstétrique

8. EVALUATION

Néant

Groupe de lecture : Obstétrique : G Beucher (rédacteur), P Dolley, J Huet, M Dreyfus ; Anesthésie : T Simonet ; Néonatalogie : C Alexandre ; Infectiologie : R Verdon.

CYCLE DE VALIDATION		
Rédaction	Vérification	Approbation
Gael BEUCHER Médecin - CHU\POLE FEMME ENFANT\Gynécologie-Obstétrique 17/06/2019 10:39:22	Michel DREYFUS Chef de Service - CHU\POLE FEMME ENFANT\Gynécologie-Obstétrique 17/06/2019 12:58:32	Benoît CAMIADE (par Caroline SAINT) Directeur - CHU\DIRECTION QUALITE ET DROITS DES USAGERS 17/06/2019 14:24:41